

SAS

BARCELONA 1900





COMPROMISO DE CALIDAD COMPROMÍS DE QUALITAT COMMITTED TO QUALITY

PRESENTACIÓN DEL CATÁLOGO

Con una gran satisfacción por el resultado final, os presento la nueva edición de nuestro *Catálogo de productos SAS*. Por un lado, este catálogo refleja todos los esfuerzos invertidos en los últimos años para ofrecer a nuestros clientes una de las gamas más extensas del mercado en prefabricados de hormigón ornamental y decorativo para la edificación y el jardín. Por otro lado, la ordenación de todas las familias de productos por bloques claramente visibles gracias a los separadores de páginas, así como la recomendación de artículos complementarios, contribuyen a la obtención de un catálogo armonizado y más comprensible para el profesional y para el particular.

Con todo ello, y con una vocación constante de CALIDAD y SERVICIO total, que queda reflejada en nuestro eslogan “COMPROMISO DE CALIDAD”, deseamos seguir ofreciendo soluciones técnicas, ornamentales e imaginativas a nuestros clientes y consumidores.

Después de más de 118 años de historia, SAS se ha convertido en una moda que trasciende el tiempo y las fronteras, en una certeza absoluta de calidad, durabilidad y valor añadido, y en una satisfacción que no tiene precio. SAS es una empresa familiar que conserva con orgullo su nombre de familia, mira hacia el pasado con emoción y respeto, y tiene la firme voluntad de adaptarse y de seguir internacionalizándose para perdurar en el futuro, tras cinco generaciones.

Deseamos que este catálogo sea una fuente de inspiración y un reflejo de nuestros valores.

Cordialmente,

Adrià SAS
Director General

PRESENTACIÓ DEL CATÀLEG

Amb una gran satisfacció pel resultat final, us presento la nova edició del nostre *Catàleg de productes SAS*. En aquest catàleg, d'una banda, hi queden reflectits tots els esforços d'aquests darrers anys per poder oferir als nostres clients una de les gammes més extenses del mercat en prefabricats de formigó ornamental i decoratiu per a l'edificació i el jardí. D'altra banda, l'ordenació de totes les famílies de productes per blocs clarament visibles gràcies als separadors de pàgines, així com la recomanació d'articles complementaris contribueixen a obtenir un catàleg harmonitzat i més entenedor per al professional i per al particular.

Amb tot això, i amb una vocació contínua de QUALITAT i SERVEI total, que es reflecteix en el nostre eslògan “COMPROMÍS DE QUALITAT”, pretenem continuar donant solucions tècniques, ornamentals i imaginatives als nostres clients i consumidors.

Després de més de 118 anys d'història, SAS s'ha convertit en una moda sense temps ni fronteres, en una certesa absoluta de qualitat, durabilitat i valor afegit, i en una satisfacció que no té preu. SAS és una empresa familiar que conserva el nom de família amb orgull, que mira al passat amb emoció i respecte, i que té la voluntat ferma d'adaptar-se i de continuar internacionalitzant-se per perdurar en el futur, després de cinc generacions.

Desitgem que aquest catàleg sigui una font d'inspiració i un reflex dels nostres valors.

Cordialment,

Adrià SAS
Director General

PRESENTATION OF THE CATALOGUE

I am delighted to present the new edition of our *SAS Product Catalogue*, the results of which are deeply satisfying. The catalogue mirrors all the efforts we have made over the last few years to offer customers one of the most extensive ranges in ornamental and decorative precast concrete for building and gardening available on the market. Also, by classifying all the product families into blocks, which are clearly visible thanks to the page separators, and by recommending complementary items, we have produced an overall highly-consistent catalogue that is easier for both professional and private customers to understand.

On this basis, and driven by our ongoing commitment to total QUALITY and SERVICE, as mirrored in our slogan “COMMITMENT TO QUALITY”, we intend to continue delivering imaginative technical and ornamental solutions to our customers and consumers.

After more than 118 years of existence, SAS has become a fashion that transcends time and borders, delivering an absolute guarantee of quality, durability, added value and satisfaction, in itself priceless. SAS is a family concern that bears the family name with pride, looks towards the future with excitement and respect, and fully intends to adapt and continue to expand abroad in order to excel in the future, five generations on.

We trust that this catalogue will be a source of inspiration and that it reflects all our values.

Kind regards,

Adrià SAS
Managing Director

SUMARIO / SUMARI / SUMMARY



CUBREMUROS / PILARES & BLOQUES
COBREMURS / PILARS & BLOCS
WALL COPING / PILLARS & BLOCKS



04

BALAUSTRÉS / CERRAMIENTOS
BALUSTRES / TANCAMENTS
BALUSTERS / WALLING



16

PISCINAS / JARDÍN
PISCINES / JARDÍ
SWIMMING POOL / GARDEN



32

PAVIMENTOS / APLACADOS
PAVIMENTS / APLACATS
PAVEMENTS / CLADDING



48

CHIMENEAS / PRODUCTOS CONSTRUCCIÓN / PRODUCTOS COLOCACIÓN
XEMENEIES / PRODUCTES CONSTRUCCIÓ / PRODUCTES COL·LOCACIÓ
CHIMNEYS / CONSTRUCTION PRODUCTS / INSTALLATION PRODUCTS



62

NORMAS DE COLOCACIÓN / PROPIEDADES DE LOS PRODUCTOS SAS
NORMES DE COL·LOCACIÓ / PROPIETATS DELS PRODUCTES SAS
FITTING GUIDELINES / PROPERTIES OF SAS PRODUCTS



72

CARTA DE COLORES SAS / ÍNDICE
CARTA DE COLORS SAS / ÍNDEX
SAS COLOUR PALETTE / INDEX



76

CUBREMUROS / COBREMURS / WALL COPING





LOSAS / LLOSES / SLABS

- BLANCO
- BEIGE
- PÉRIGORD
- GRIS 1
- (+) NEGRO ANTRACITA *



- LO160** 50 x 16 x 3,5cm - 5,7kg
- LO200** 50 x 20 x 4cm - 8,3kg
- * **LO250** 50 x 25 x 4cm - 10,3kg
- * **LO275** 50 x 27,5 x 4cm - 11,3kg

- * **LO300** 50 x 30 x 4cm - 11,9kg
- LO355** 50 x 35,5 x 4cm - 13,9kg
- LO400** 50 x 40 x 4cm - 16,3kg
- LO500** 50 x 50 x 5cm - 25,7kg

LOSAS DE 1M / LLOSES DE 1M / 1M. SLABS

- BLANCO
- BEIGE
- PÉRIGORD
- GRIS 1
- NEGRO ANTRACITA



- LOM250** 100 x 25 x 4cm - 20,2kg
- LOM300** 100 x 30 x 4cm - 24,7kg

TERMINACIÓN LOSAS / TERMINACIÓ LLOSES / ENDING SLABS

- BLANCO
- BEIGE
- PÉRIGORD
- GRIS 1



- TLO160** 50 x 16 x 3,5cm - 6,15kg
- TLO200** 50 x 20 x 4cm - 9kg
- TLO250** 50 x 25 x 4cm - 11,1kg
- TLO275** 50 x 27,5 x 4cm - 12,1kg

- TLO300** 50 x 30 x 4cm - 12,8kg
- TLO355** 50 x 35,5 x 4cm - 14,7kg
- TLO400** 50 x 40 x 4cm - 16kg
- TLO500** 50 x 50 x 5cm - 26,4kg

ALBARDILLAS / A DUES VESSANTS / DOUBLE BEVELED STONE



- AL160 50 x 16 x 3 x 4,5cm - 6,1kg
- AL200 50 x 20 x 3,5 x 5cm - 9kg
- * AL250 50 x 25 x 3,5 x 5 cm - 11,5kg
- * AL275 50 x 27,5 x 3,5 x 5,5cm - 13kg

- * AL300 50 x 30 x 3,5 x 5,5 cm - 13,9kg
- AL355 50 x 35,5 x 3,5 x 5,5cm - 16,1kg
- AL400 50 x 40 x 4 x 6cm - 20,2kg
- AL500 50 x 50 x 4,5 x 6,5cm - 27kg

ALBARDILLAS DE 1M / A DUES VESSANTS DE 1M / 1M. DOUBLE BEVELED STONE



- * ALM250 100 x 25 x 3,5 x 5cm - 22,3kg
- ALM275 100 x 27,5 x 3,5 x 5,5cm - 24,5kg
- * ALM300 100 x 30 x 3,5 x 5,5cm - 26,2kg

TERMINACIÓN ALBARDILLAS / TERMINACIÓ A DUES VESSANTS / DOUBLE BEVELED STONE WALL COPING ENDING



- TAL160 50 x 16 x 3 x 4,5cm - 6,5kg
- TAL200 50 x 20 x 3,5 x 5cm - 9,1kg
- TAL250 50 x 25 x 3,5 x 5cm - 11,5kg
- TAL275 50 x 27,5 x 3,5 x 5,5cm - 13,2kg

- TAL300 50 x 30 x 3,5 x 5,5cm - 13,4kg
- TAL355 50 x 35,5 x 3,5 x 5,5cm - 16,7kg
- TAL400 50 x 40 x 4 x 6cm - 19,75kg
- TAL500 50 x 50 x 4,5 x 6,5cm - 28,6kg





DE UNA PENDIENTE / A UNA VESSANT / SLOPING



UP200 50 x 20 x 3 x 5cm - 8,8kg
UP250 50 x 25 x 3 x 5cm - 10,7kg
UP275 50 x 27,5 x 3 x 5,5cm - 12kg

UP300 50 x 30 x 3 x 5,5cm - 13kg
UP355 50 x 35,5 x 3 x 5,5cm - 14,5kg
UP400 50 x 40 x 3 x 3,55cm - 16,7kg

MEDIA CAÑA / ARRODONITS / ROUNDISH



MC200 50 x 20 x 3,5 x 5cm - 9kg
MC250 50 x 25 x 3,5 x 5cm - 11,5kg

MC275 50 x 27,5 x 3,5 x 5,5cm - 13,8kg
MC300 50 x 30 x 3,5 x 5cm - 13,75kg

CUBREMUROS U / COBREMURS U / "U"-SHAPED



CU150 50 x 15 x 5 x 3cm - 5,2kg
CU200 50 x 20 x 6 x 4cm - 9,3kg

CU250 50 x 25 x 6 x 4cm - 10,6kg
CU355 50 x 35,5 x 6 x 4cm - 16,2kg

CUBREMUROS / COBREMURS / WALL COPING

ACHAFLANADO / AIXAMFRANAT / CHAMFERED



LA250 50 x 25 x 2,8 x 4,5 x 13cm - 9,68kg
LA300 50 x 30 x 3,2 x 5,2cm - 13,2kg

ACHAFLANADO 1M / AIXAMFRANAT 1M / 1M. CHAMFERED



LAM300 100 x 30 x 3,2 x 5 x 16cm - 26,3kg





LOSA LISOS "WET-CAST" / LLOSA LLISOS "WET-CAST" / SMOOTH "WET-CAST" SLAB

BLANCO GRIS 2 PÉRIGORD



WLO230 50 x 23 x 3cm - 7,5kg
WLO280 50 x 28 x 3cm - 9kg

LOSA LISOS "WET-CAST" 1M / LLOSA LLISOS "WET-CAST" 1M / 1M. SMOOTH "WET-CAST" SLAB

BLANCO GRIS 2 PÉRIGORD



WLOM250 100 x 25 x 4cm - 24kg
WLOM300 100 x 30 x 4cm - 28kg

ALBARDILLAS LISOS "WET-CAST" 1M / A DUES VESSANTS LLISOS "WET-CAST" 1M / 1M. SMOOTH "WET-CAST" DOUBLE BEVELED

BLANCO GRIS 2 PÉRIGORD



WALM250 100 x 25 x 3 x 4,5cm - 22kg
WALM300 100 x 30 x 3 x 4,5cm - 27,25kg

PILARES Y BLOQUES / PILARS / BLOCS / PILLARS & BLOCKS





LABRADOS / LLAVORATS / ROUGH-HEWN

BLANCO PÉRIGORD BEIGE

PILARES
PILARS
PILLARS



PB30 30 x 30 x 17,1cm - 13,1kg



PB40 40 x 40 x 17,1cm - 17,8kg

BLOQUES
BLOCS
BLOCKS



BB40 40 x 17 x 17,1cm - 12,5kg
TBB40 40 x 17 x 17,1cm - 13,8kg

GRANITO / GRANIT / GRANITE

ANTRACITA



PBG30 30 x 30 x 17,1cm - 12,6kg



PBG40 40 x 40 x 17,1cm - 18kg

LISO / LLIS / SMOOTH

BLANCO PÉRIGORD BEIGE

PILARES
PILARS
PILLARS



PIL22 22,5 x 22,5 x 17,1cm - 8,7kg

BLANCO PÉRIGORD BEIGE GRIS 1



PIL30 30 x 30 x 17,1cm - 11,2kg
PIL40 40 x 40 x 17,1cm - 16,3kg

BLANCO PÉRIGORD BEIGE GRIS 1

BLOQUES
BLOCS
BLOCKS



BLO20 40 x 17 x 17,1cm - 11,2kg

COMPLEMENTOS / COMPLEMENTS / ACCESSORIES

INOX

EMBELLECEDOR PARA PILARES
EMBELEIDORS PER PILARS
TRIM FOR PILLARS



INSERT3030
30 x 30 x 3cm - 380gr



INSERT4040
40 x 40 x 3cm - 515gr



MÁRMOL / MARBRE / MARBLE

PÉRIGORD
 ANTRACITA

PILARES
 PILARS
 PILLARS



PILM30 30 x 30 x 17,1cm - 11,2kg
PILM40 40 x 40 x 17,1cm - 16,3kg

BLOQUES
 BLOCS
 BLOCKS



BLOM20 40 x 17 x 17,1cm - 11,2kg

COMPLEMENTOS / COMPLEMENTS / ACCESSORIES

INOX

EMBELLECEDOR PARA PILARES
 EMBELLIDORS PER PILARS
 TRIM FOR PILLARS



INSERT3030
 30 x 30 x 3cm - 380gr



INSERT4040
 40 x 40 x 3cm - 515gr

RIGATO

BLANCO
 BEIGE
 PÉRIGORD
 NEGRO ANTRACITA



PIR30 30 x 30 x 17,1cm - 10,47kg
PIR40 40 x 40 x 17,1cm - 16,3kg

BRIQUETA / BRIQUETA / BRIQUETTE

CHAMPAGNE
 SIENA



PBRIQ30 30 x 30 x 24cm - 23,7kg



PBRIQ40 40 x 40 x 24cm - 31kg



PBRIQ4012 40 x 40 x 12cm - 15,65kg

LLICORELLA

- CHAMPAGNE
- PIRINEOS



PILLIC30 30 x 30 x 20cm - 21kg



PILLIC40 40 x 40 x 20 cm - 29kg

POBLET

- CHAMPAGNE
- ALBERO
- PIRINEOS



PIPOB3020 30 x 30 x 20cm - 14,8kg
PIPOB4020 40 x 40 x 20 cm - 20kg



PIPOB3030 30 x 30 x 30cm - 24,9kg
PIPOB4030 40 x 40 x 30 cm - 30,6kg

DORDOGNE

- DORDOGNE NATURAL



PIDOR3838 38 x 38 x 30 cm - 34kg

COMPLEMENTOS / COMPLEMENTS / COMPLEMENTOS / ACCESSORIES

- DORDOGNE NATURAL

CAPITEL / CAPITELL / CAPITAL



CAPDOR5252 52 x 52 x 10cm - 27kg

CUBREPILAR / COBREPILAR / PILLAR CAP



CPDOR5454 54 x 54 x 2,5 x 7,5cm - 23kg





COMPLEMENTOS / COMPLEMENTS / ACCESSORIES

CUBREPILARES / COBREPILARS / PILLAR CAPS

BLANCO PÉRIGORD BEIGE



CP28 28 x 28 x 3,5 x 7cm - 7,4kg



CK28 28 x 28 x 4cm - 6,5kg

BLANCO GRIS 2 BEIGE ROJO PÉRIGORD NEGRO ANTRACITA



CP40 40 x 40 x 5,5 x 9cm - 20,4kg
CP50 50 x 50 x 6 x 10cm - 35,6kg

BLANCO PÉRIGORD BEIGE ANTRACITA NEGRO ANTRACITA

GRIS 2



CK40 40 x 40 x 6cm - 19kg
CK50 50 x 50 x 6cm - 31,2kg

CK40 40 x 40 x 4,5cm - 14,8kg
CK50 50 x 50 x 4,5cm - 23,6kg

COMPLEMENTOS / COMPLEMENTS / ACCESSORIES

CUBREPILARES LLICORELLA / COBREPILARS LLICORELLA / LLICORELLA PILLAR CAPS

CHAMPAGNE PIRINEOS



CKLLIC40 40 x 40 x 6cm - 20,8kg
CKLLIC50 50 x 50 x 7cm - 37,8kg

CUBREPILARES LISOS "WET-CAST" / COBREPILARS LLISOS "WET-CAST" / SMOOTH "WET-CAST" PILLAR CAPS

BLANCO GRIS 2 PÉRIGORD



WCP38 38 x 38 x 4 x 8cm - 17,70kg
WCP48 48 x 48 x 4,5 x 9cm - 31,22kg

CAPITELES / CAPITELLS / CAPITALS

BLANCO PÉRIGORD



CAP300 50 x 50 x 10cm - 30,6kg



CAP500 55 x 55 x 11cm - 35,8kg



BALAUSTRES / BALUSTRES / BALUSTERS





SERIE 850 / SÈRIE 850 / SERIES 850

BLANCO



BL850 13 x 85 x 12,8cm - 16kg

COMPLEMENTOS / COMPLEMENTS / ACCESSORIES

BLANCO

PILAR CLÁSICO / PILAR CLÀSSIC / CLASSIC PIER



PBR850 84,5 x 16 x 4,5cm - 11,5kg

ÚTIL / ÚTIL / TOOL



OUP750 20,4 x 20,4cm

CUBREPILAR / COBREPILAR / PIER CAP



CBR280 28 x 28 x 9cm - 15,5kg

REMATE RB / PASSAMÀ RB / RB RAIL



RB180 50 x 18 x 8cm - 14,95kg

CLAVIJA / CLAVILLA / DOWEL PIN



ARBAL50 40 x 6mm

CUÑA / FALCA / WEDGE



CB130 13 x 10 x 2,5cm - 2,3kg



SERIE 800 / SÈRIE 800 / SERIES 800

BLANCO



BL800 13 x 80 x 12,5cm - 15,3kg

COMPLEMENTOS / COMPLEMENTS / ACCESSORIES

BLANCO

PILAR CLÁSICO / PILAR CLÀSSIC / CLASSIC PIER



PBR850 84,5 x 16 x 4,5cm - 11,5kg

ÚTIL / ÚTIL / TOOL



OUP750 20,4 x 20,4cm

CUBREPILAR / COBREPILAR / PIER CAP



CBR280 28 x 28 x 9cm - 15,5kg

REMATE RB / PASSAMÀ RB / RB RAIL



RB180 50 x 18 x 8cm - 14,95kg

CLAVIJA / CLAVILLA / DOWEL PIN



ARBAL50 40 x 6mm

CUÑAS / FALCA / WEDGE



CB130 13 x 10 x 2,5cm - 2,3kg

SERIE 770 / SÈRIE 770 / SERIES 770

BLANCO



BTR770 16 x 77 x 15cm - 19,5kg



BTR780 16 x 77 x 15cm - 20kg

COMPLEMENTOS / COMPLEMENTS / ACCESSORIES

BLANCO

PILAR CLÁSICO / PILAR CLÀSSIC / CLASSIC PIER



PBR770 77 x 21 x 5cm - 12,4kg

ÚTIL / ÚTIL / TOOL



OUPPBR 25,4 x 25,4cm

CUBREPILARES / COBREPILARS / PIER CAPS



CBR300N 35 x 35 x 12cm - 28kg
CBR300A 35 x 35 x 12cm - 27,1kg
CBR300U 35 x 35 x 12cm - 27,9kg
CBR300S 35 x 35 x 12cm - 27,9kg

REMATE RBR / PASSAMÀ RBR / RBR RAIL



RBR50 50 x 25 x 12 cm - 30kg



RBR5 5 x 25 x 12cm - 3,1kg

CLAVIJA / CLAVILLA / DOWEL PIN



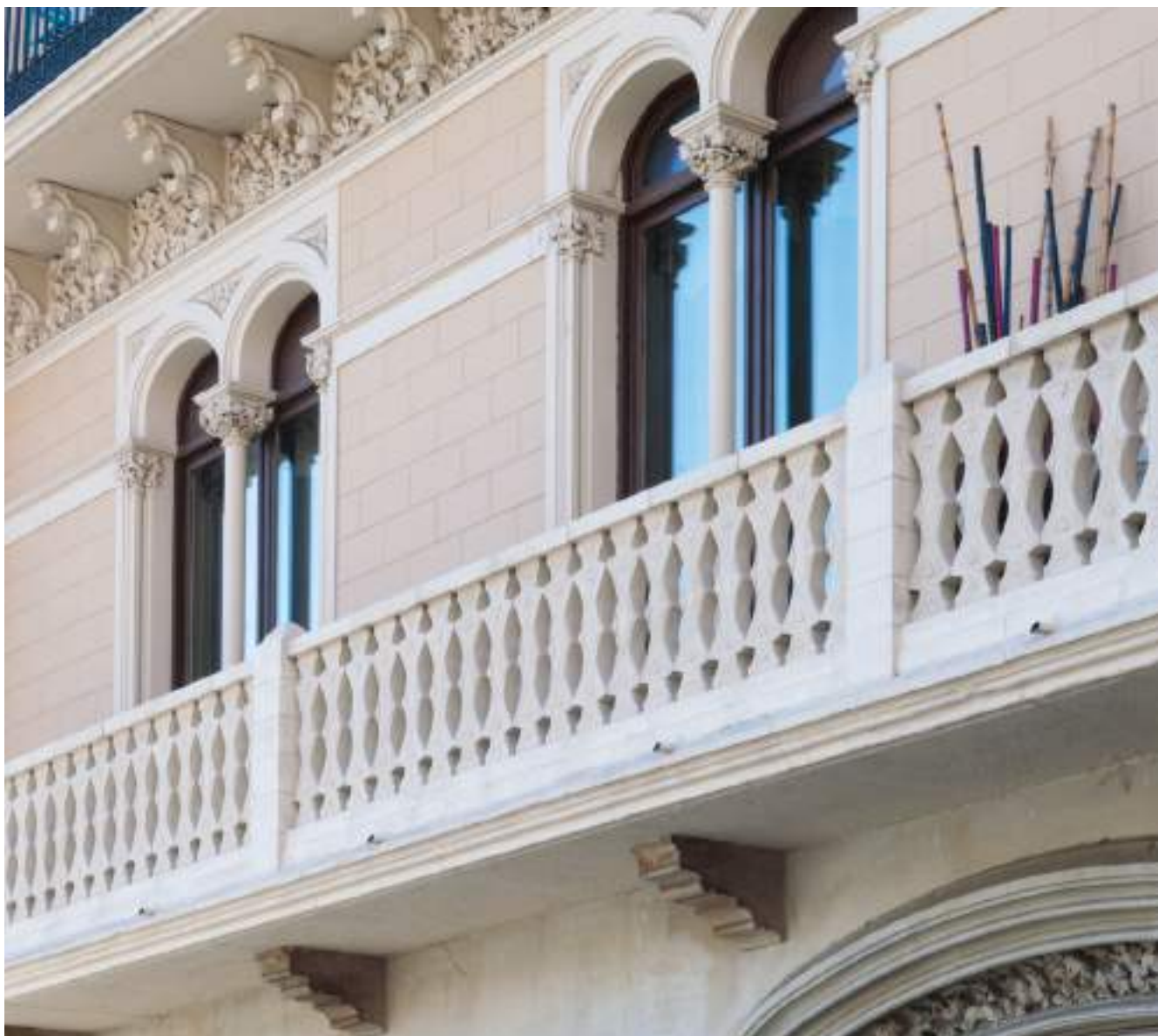
ARBR50 55 x 8 mm

CUÑA / FALCA / WEDGE



CBS2 Ø 16 x 11,5 x 2,5 cm - 3,2kg





SERIE 750 DECÓ / SÈRIE 750 DECÓ / SERIES 750 DECÓ

BLANCO



BLD750 20 x 75 x 16cm - 15,3kg



BLD751 20 x 75 x 16cm - 16,1kg

COMPLEMENTOS / COMPLEMENTS / ACCESSORIES

BLANCO

REMATE RBAL / PASSAMÀ RBAL / RBAL RAIL



RBALB 50 x 15 x 8,5cm - 10,5kg



LO160 50 x 16 x 3,5cm - 5,7kg



SERIE 750 / SÈRIE 750 / SERIES 750

BLANCO



BL750 13 x 75 x 12,5cm - 14,5kg



BL760 13 x 75 x 12,5cm - 14,6kg

COMPLEMENTOS / COMPLEMENTS / ACCESSORIES

BLANCO

PILAR CLÁSICO / PILAR CLÀSSIC / CLASSIC PIER



PBR750 74,5 x 16 x 4,5cm - 9,4kg

ÚTIL / ÚTIL / TOOL



OUP750 20,4 x 20,4cm

CUBREPILAR / COBREPILAR / PIER CAP



CBR280 28 x 28 x 9cm - 15,5kg

REMATE RB / PASSAMÀ RB / RB RAIL



RB180 50 x 18 x 8cm - 14,95kg

CLAVIJA / CLAVILLA / DOWEL PIN



ARBAL50 40 x 6mm

CUÑA / FALCA / WEDGE



CB130 13 x 10 x 2,5cm - 2,3kg

BALAUSTRES / BALUSTRES / BALUSTERS



SERIE 650 Y 650 TOP / SÈRIE 650 I 650 TOP / SERIES 650 AND 650 TOP

BLANCO

	BLR650 15 x 65 x 14cm - 15,9kg		BLR660 15x 65 x 14cm - 15,4kg	SERIE 650 TOP SÈRIE 650 TOP SERIE 650 TOP	
	BLR670 15 x 65 x 9,5cm - 14,1kg		BLC130 13 x 65 x 12,5cm - 13,5kg		

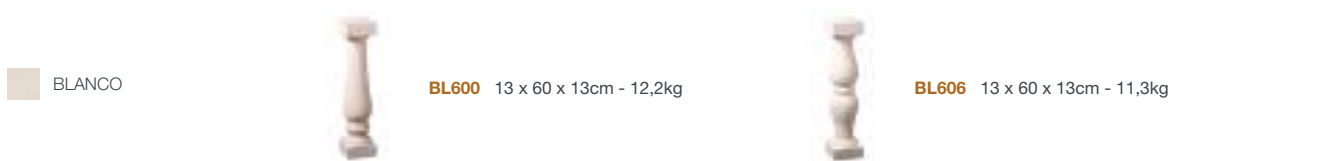
COMPLEMENTOS / COMPLEMENTS / ACCESSORIES

BLANCO

PILAR CLÁSICO / PILAR CLÀSSIC / CLASSIC PIER		PBR770 77 x 21 x 5cm - 12,4kg		
ÚTIL / ÚTIL / TOOL		OUPPBR 25,4 x 25,4cm		
CUBREPILARES / COBREPILARS / PIER CAPS		CBR300N 35 x 35 x 12cm - 28kg CBR300A 35 x 35 x 12cm - 27,1kg CBR300U 35 x 35 x 12cm - 27,9kg CBR300S 35 x 35 x 12cm - 27,9kg		
REMATE RB / PASSAMÀ RB / RB RAILS		RBR50 50 x 25 x 12 cm - 30kg		RBR5 5 x 25 x 12cm - 3,1kg
CLAVIJA / CLAVILLA / DOWEL PIN		ARBR50 55 x 8 mm		
CUÑAS / FALCA / WEDGES		CBLR2 15 x 11,5 x 2,5cm - 3,2kg		CB130 13 x 10 x 2,5cm - 2,3kg (solo para BLC-130), (només per BLC-130), (solo para BLC-130) (for BLC-130 only)

BALAUSTRES / BALUSTRES / BALUSTERS

SERIE 600 / SÈRIE 600 / SERIES 600



COMPLEMENTOS / COMPLEMENTS / ACCESSORIES

BLANCO

REMATE RB / PASSAMÀ RB / RB RAIL



RB180 50 x 18 x 8cm - 14,95kg

CLAVIJA / CLAVILLA / DOWEL PIN



ARBAL50 40 x 6mm

CUÑA / FALCA / WEDGE

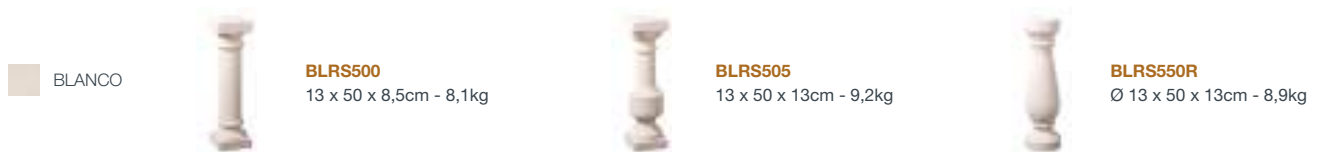


CB130 13 x 10 x 2,5cm - 2,3kg





SERIE 500 / SÈRIE 500 / SERIES 500



COMPLEMENTOS / COMPLEMENTS / ACCESSORIES





SERIE 400 / SÈRIE 400 / SERIES 400

BLANCO



BLRS400 13 x 40 x 11,8cm - 7,3kg



BLRS406 13 x 40 x 11cm - 7kg

COMPLEMENTOS / COMPLEMENTS / ACCESSORIES

BLANCO

REMATE RB / PASSAMÀ RB / RB RAIL



RB180 50 x 18 x 8cm - 14,95kg

CLAVIJA / CLAVILLA / DOWEL PIN



ARBAL50 40 x 6mm

CUÑA / FALCA / WEDGE



CB130 13 x 10 x 2,5cm - 2,3kg



BALAUSTRADAS / BALUSTRADES / BALUSTRADES

BLANCO



BAL400
60 x 33 x 8cm - 11,9kg



BAL402
60 x 33 x 8cm - 12,3kg

COMPLEMENTOS / COMPLEMENTS / ACCESSORIES

BLANCO

REMATE RBAL / PASSAMÀ RBAL / RBAL RAIL



RBALB 50 x 15 x 8,5cm - 10,5kg

BALAUSTRES / BALUSTRES / BALUSTERS

BALAUSTRES PLANOS / BALUSTRES PLANS / FLAT BALUSTERS

BLANCO



BAL200
11 x 40 x 8cm - 5,9kg

COMPLEMENTOS / COMPLEMENTS / ACCESSORIES

BLANCO

REMATE RBAL / PASSAMÀ RBAL / RBAL RAIL



RBALB 50 x 15 x 8,5cm - 10,5kg



COMPLEMENTOS / COMPLEMENTS / ACCESSORIES

BLANCO

ORNAMENTO / ORNAMENT / ORNAME



BD200 Ø 22,5 x 22 x 31cm - 15,8kg

CERRAMIENTOS / TANCAMENTS / WALLING





CELOSÍA LAMAS / GELOSÍA LAMEL·LES / SLAT SCREENWALLING

BLANCO NEGRO ANTRACITA



CL4020 8 x 40 x 20cm - 8,9kg

CELOSÍAS / GELOSIES / SCREENWALLING

BLANCO



GIN15025 5 x 50 x 25cm - 6,4kg
8 x 50 x 25cm - 9,9kg



GIN25025 5 x 50 x 25cm - 6,7kg
8 x 50 x 25cm - 11kg



TAT15025 5 x 50 x 25cm - 6kg
8 x 50 x 25cm - 9,75kg



C200 8 x 20 x 20cm - 3,75kg



C242 5 x 20 x 20cm - 2,7kg
8 x 20 x 20cm - 4,3kg



C243 5 x 20 x 20cm - 2,7kg
8 x 20 x 20cm - 4,4kg



C255 5 x 25 x 25cm - 3,7kg
8 x 25 x 25cm - 5,9kg



C260 5 x 25 x 25cm - 2,9kg
8 x 25 x 25cm - 4,5kg

COMPLEMENTOS / COMPLEMENTS / ACCESSORIES

BLANCO

REMATE RL / PASSAMÀ RL / RL RAIL



RLA 45 x 12 x 5,5 cm - 4,2kg
RLB 45 x 12 x 8,5 cm - 3,9kg



SAS^{TEAK}

SASTEAK: SISTEMA DE CONSTRUCCIÓN DE VALLAS / SASTEAK: SISTEMA DE CONSTRUCCIÓ DE TANQUES /
SASTEAK: FENCE-BUILDING SYSTEM

BLANCO NORUEGA

MARRÓN ROBLE



LID150 150 x 13 x 3,5cm - 15,95kg

COMPLEMENTOS / COMPLEMENTS / ACCESSORIES

INOX

FIJACIONES / FIXACIONS / FIXING



FIXH 12 x 12 x 52cm



FIXU 12 x 12 x 52cm



TAC 1 x 3 x 1cm (PVC)



COLUMNA MULTIÁNGULO PARA CERRAMIENTOS / COLUMNA MULTIANGLE PER A TANCAMENTS /
MULTI-ANGLE COLUMN FOR WALLING

BLANCO

ROBLE



COL22 22 Ø ext. x 17,1cm - 6kg

COMPLEMENTOS / COMPLEMENTS / ACCESSORIES

BLANCO

ROBLE

CERRAMIENTOS PARA COLUMNA MULTIÁNGULO
TANCAMENTS PER A COLUMNA MULTIANGLE
WALLING FOR MULTI-ANGLE COLUMN



TPLA75 75 x 12 x 12,5cm - 9Kg



TCOR75 75 x 12 x 12,5cm - 12Kg

PISCINAS / PISCINES / SWIMMING POOL





REMATE DE PISCINA RP ASPECTO GRANALLADO / CORONAMENT DE PISCINA RP ASPECTE GRANALLAT / RP SHOT-BLAST ASPECT SWIMMING POOL COPING

BLANCO

REMATE
CORONAMENT
COPING



RP400 50 x 40 x 4 x 6,5 cm - 20,7kg



RP500 50 x 50 x 4 x 6,5 cm - 25,2kg

CANTONERAS
CANTONERES
CORNER STONES



RP400I 50 x 40 cm - 24,6kg
RP500I 60 x 50 cm - 34,5kg



RP400E 50 x 40 cm - 26kg
RP500E 60 x 50 cm - 38,3kg

COMPLEMENTOS / COMPLEMENTS / ACCESSORIES

BLANCO

PLATO DE DUCHA
PLAT DE DUTXA
SHOWER BASE



PD80 80 x 80 x 3,5 x 6cm - 76kg

TERRAZO ASPECTO GRANALLADO
TERRAZO ASPECTE GRANALLAT
SHOT-BLAST ASPECT TERRAZZO



TEG500 50 x 50 x 4cm - 21,4kg



REMATE DE PISCINA DOMUS / CORONAMENT DE PISCINA DOMUS / DOMUS SWIMMING POOL COPING

 CALIZA  CREMA  PIRINEOS

REMATE
CORONAMENT
COPING



DOMRP400 50 x 40 x 4 x 6,5cm - 24,3kg

CANTONERAS
CANTONERES
CORNER STONES



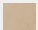



DOMRP400I 50 x 40 x 4 x 6,5cm - 29,12kg
DOMRP400E 50 x 40 x 4 x 6,5cm - 31,12kg



DOMRP400R
40 x 4 x 6,5 x Ø280cm - 20,8kg

COMPLEMENTOS / COMPLEMENTS / ACCESSORIES

 BLANCO  CALIZA  CREMA  PIRINEOS

DOMUSDRAIN



DRAIN4020 40 x 20 x 3,5cm - 5,85kg



DRAIN2020 20 x 20 x 3,5cm - 3,10kg

 CHAMPAGNE  CREMA  PIRINEOS

PLATO DE DUCHA
PLAT DE DUTXA
SHOWER BASE



PLAT9870 70 x 98 x 7 x 2,5cm - 85,2kg

 CALIZA  CREMA  PIRINEOS

LOSAS DOMUS
LLOSES DOMUS
DOMUS SLABS



DOMUS3030
30 x 30 x 3,5cm - 6,4kg



DOMUS4530
45 x 30 x 3,5cm - 9,8kg



DOMUS4545
45 x 45 x 3,5cm - 13,8 kg



DOMUS6030
60 x 30 x 3,5cm - 13kg



DOMUS6045
60 x 45 x 3,5cm - 19,5kg

REMATE DE PISCINA DOMUS-SPA / CORONAMENT DE PISCINA DOMUS-SPA / DOMUS-SPA SWIMMING POOL COPING

BLANCO CALIZA CREMA PIRINEOS

REMATE
CORONAMENT
COPING



SPARP300 60 x 30 x 3,5cm - 14,5kg
SPARP400 60 x 40 x 3,5cm - 18,8kg

CANTONERAS
CANTONERES
CORNER STONES



SPARP300I 40 x 30 x 3,5cm - 12,05kg
SPARP400I 50 x 40 x 3,5cm - 19,5kg



SPARP300E 40 x 30 x 3,5cm - 11,55kg
SPARP400E 50 x 40 x 3,5cm - 18kg

COMPLEMENTOS / COMPLEMENTS / ACCESSORIES

BLANCO CALIZA CREMA PIRINEOS

DOMUSDRAIN



DRAIN4020 40 x 20 x 3,5cm - 5,85kg



DRAIN2020 20 x 20 x 3,5cm - 3,10kg

CHAMPAGNE CREMA PIRINEOS

PLATO DE DUCHA
PLAT DE DUTXA
SHOWER BASE



PLAT9870 70 x 98 x 7 x 2,5cm - 85,2kg

(+) BLANCO * CALIZA CREMA PIRINEOS

LOSAS DOMUS
LLOSES DOMUS
DOMUS SLABS



DOMUS3030 30 x 30 x 3,5cm - 6,4kg



DOMUS4530 45 x 30 x 3,5cm - 9,8kg



* DOMUS4545 45 x 45 x 3,5cm - 13,8 kg



DOMUS6030 60 x 30 x 3,5cm - 13kg



DOMUS6045 60 x 45 x 3,5cm - 19,5kg





REMATE DE PISCINA DORDOGNE / CORONAMENT DE PISCINA DORDOGNE / DORDOGNE SWIMMING POOL COPING

CHAMPAGNE

REMATE
CORONAMENT
COPING



DORRP300 50 x 30 x 3cm - 9,3kg

CANTONERAS
CANTONERES
CORNER STONES



DORRP300I
43,5 x 30 x 3cm
11,1kg



DORRP300E
34 x 30 x 3cm
6,7kg



DORRP300R
30 x 3 x Ø300 cm
8,9kg

COMPLEMENTOS / COMPLEMENTS / ACCESSORIES

CHAMPAGNE

SKIMMER GARONNE



SKGAR3030 30 x 30 x 2,5cm - 5,27kg

LOSAS DORDOGNE
LLOSES DORDOGNE
DORDOGNE SLABS



DOR4040
40 x 40 x 3cm - 10kg



DOR5040
50 x 40 x 3cm - 13kg



DOR6040
60 x 40 x 3cm - 15,48kg



DOR8080
77,5 x 77,5 x 3cm
- 43kg

REMATE DE PISCINA GARONNE / CORONAMENT DE PISCINA GARONNE / GARONNE SWIMMING POOL COPING

CHAMPAGNE PIRINEOS

REMATE
CORONAMENT
COPING



RPGAR300 50 x 30 x 2,5 x 3cm - 9,5kg

CANTONERAS
CANTONERES
CORNER STONES



RPGAR300I
40 x 30 x 2,5 x 3cm
10,8kg



RPGAR300E
40 x 30 x 2,5 x 3cm
9,5kg

COMPLEMENTOS / COMPLEMENTS / ACCESSORIES

CHAMPAGNE PIRINEOS

SKIMMER GARONNE

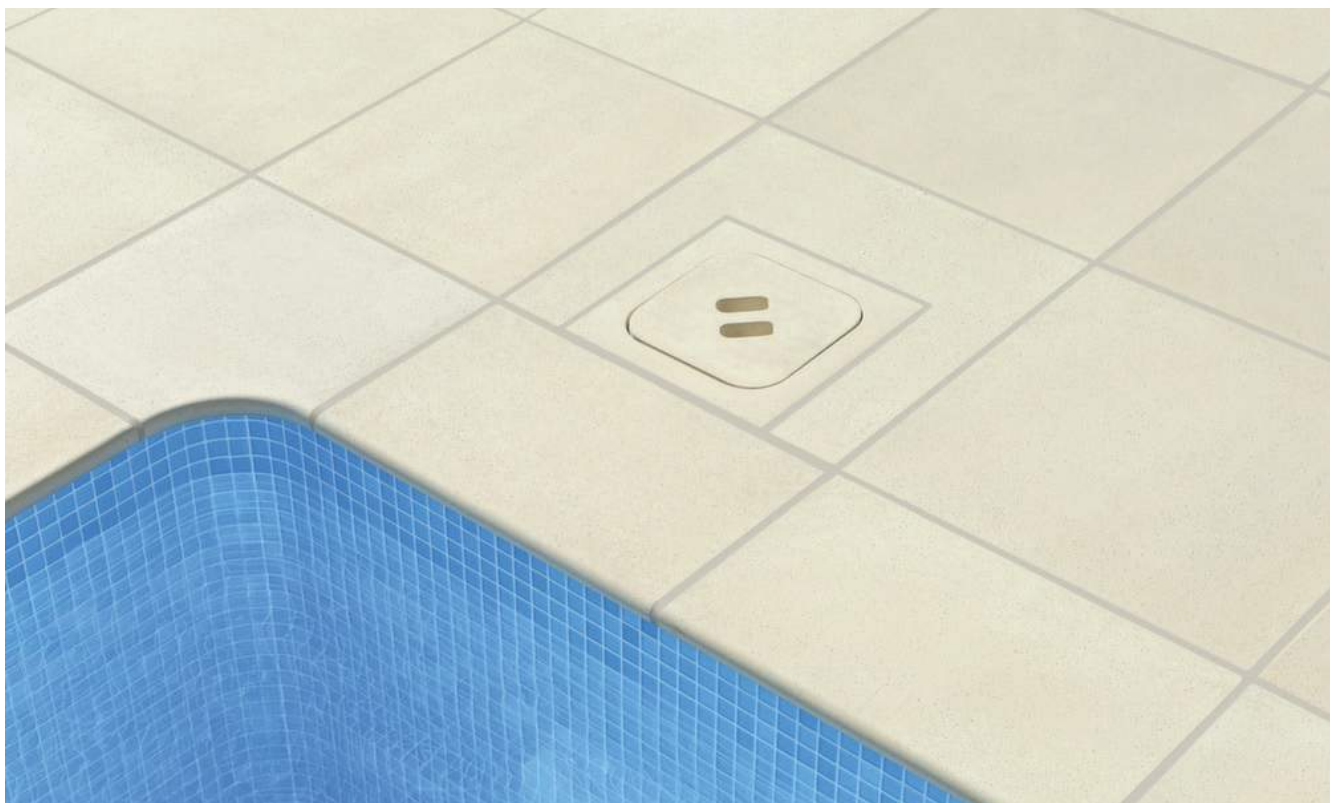


SKGAR3030 30 x 30 x 2,5cm - 5,27kg

PAVIMENTO GARONNE
PAVIMENT GARONNE
GARONNE PAVIMENT



PGAR5050 50 x 50 x 2,5cm - 14kg





TESSERA BASIC

BLANCO PÉRIGORD



TESSRP355
50 x 35,5 x 4,5 x 6cm
17kg

TESSERA BICOLOR / TESSERA BICOLOR / TESSERA BICOLOUR

ARENA BRONCE ANTRACITA



TESSRP355
50 x 35,5 x 4,5 x 6cm
17kg

COMPLEMENTOS / COMPLEMENTS / ACCESSORIES

BLANCO PÉRIGORD

CANTO BISELADO / ANGLE BISELLAT / BEVELED EDGE



40 x 40 x 2,5cm - 8,4kg
40 x 40 x 3,5cm - 13kg
40 x 40 x 4,5cm - 16,2kg
50 x 50 x 2,5cm - 12,2kg
50 x 50 x 3,5cm - 18,4kg
50 x 50 x 4,5cm - 24,2kg



40 x 20 x 2,5cm - 3,75kg
40 x 20 x 3,5cm - 5,95kg
60 x 40 x 2,5cm - 13,6kg
60 x 40 x 4,5cm - 23,5kg
60 x 40 x 6cm - 31,6kg

COMPLEMENTOS / COMPLEMENTS / ACCESSORIES

ARENA BRONCE ANTRACITA

CANTO BISELADO / ANGLE BISELLAT / BEVELED EDGE



40 x 40 x 2,5cm - 8,4kg
40 x 40 x 3,5cm - 13kg
40 x 40 x 4,5cm - 16,2kg
50 x 50 x 2,5cm - 12,2kg
50 x 50 x 3,5cm - 18,4kg
50 x 50 x 4,5cm - 24,2kg



40 x 20 x 2,5cm - 3,75kg
40 x 20 x 3,5cm - 5,95kg
60 x 40 x 2,5cm - 13,6kg
60 x 40 x 4,5cm - 23,5kg
60 x 40 x 6cm - 31,6kg

Información detallada en la página 49 / Informació detallada a la pàgina 49 / See page 49 for further information

SASTEAK: REMATE DE PISCINA / SASTEAK: CORONAMENT DE PISCINA / SASTEAK SWIMMING POOL COPING

BLANCO NORUEGA

MARRÓN ROBLE



LIRP300 80 x 30 x 3,5cm - 19,8kg

COMPLEMENTOS / COMPLEMENTS / ACCESSORIES

SASTEAK: ENTARIMADO DE EXTERIOR / SASTEAK: ENTARIMAT D'EXTERIOR / SASTEAK: EXTERNAL FLOORBOARDS

BLANCO NORUEGA

MARRÓN ROBLE



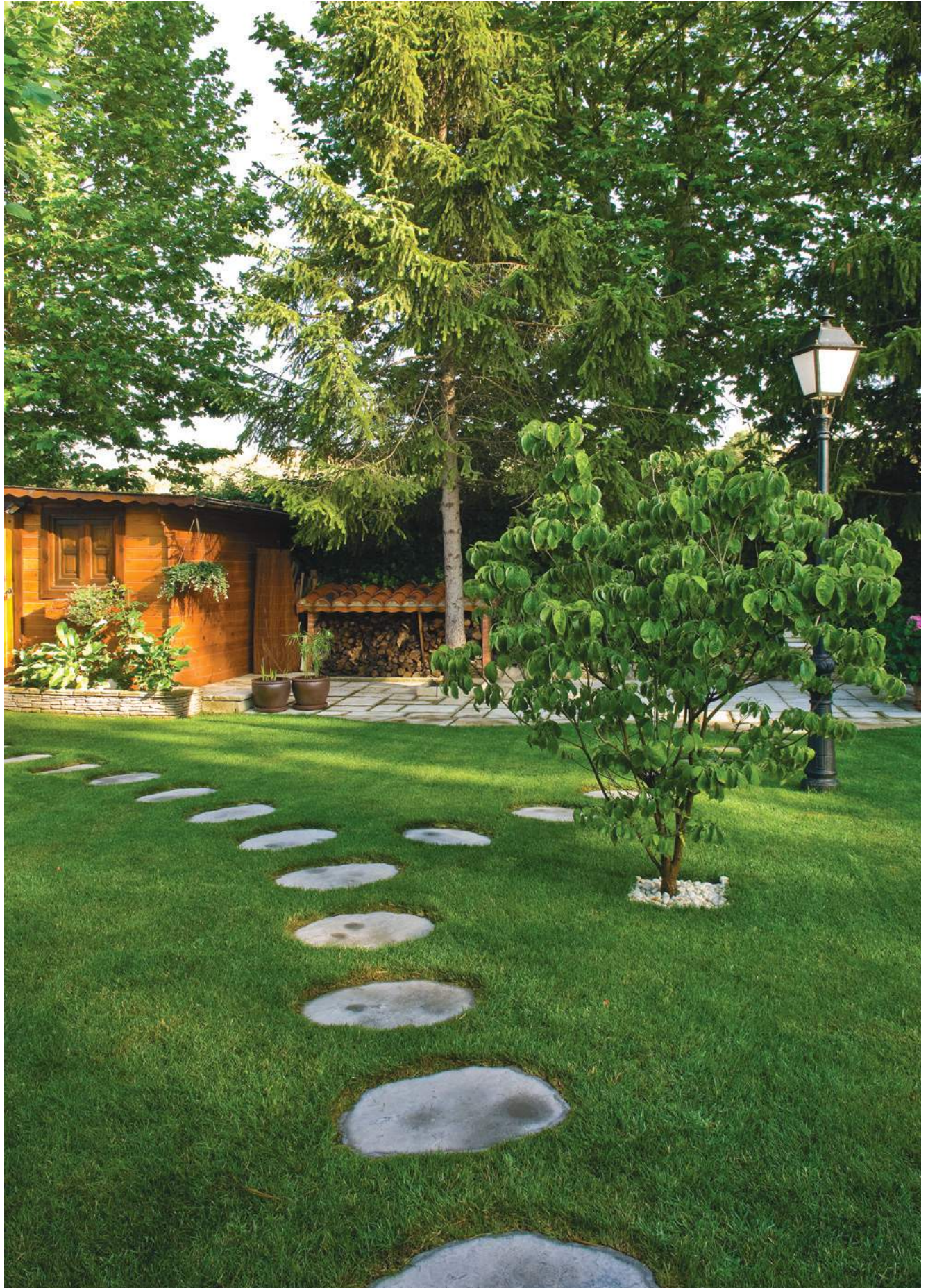
LI150
150 x 13 x 3,5cm - 15,75kg



LI2080
80 x 20 x 3,5cm - 11,7kg



JARDÍN / JARDÍ / GARDEN



SENDERS DOMUS / SENDERS DOMUS / DOMUS STEPPING STONES

CREMA CALIZA PIRINEOS



DOMUSEND 59 x 43 x 3,5cm - 15kg
DOMUSEND35 35 x 35 x 3,5cm - 7,7kg



DOMUSENDLUX 59 x 39 x 3,5cm - 16,2kg



PISCINAS / JARDÍN

SENDERO SEND-48 / SENDER SEND-48 / SEND-48 STEPPING STONE

BRONCE BEIGE GRIS 1
NEGRO ANTRACITA



SEND48 48 x 36 x 3,5cm - 8,65kg

SENDERS TRONC / SENDERS TRONC / TRONC STEPPING STONES

ROBLE



TRONC43 ø43 x 4cm - 11,35kg



TRONC29 ø29 x 4cm - 5,6kg

SENDERS BOTÓN / SENDERS BOTÓN / BUTTON STEPPING STONES

BLANCO PIRINEOS



BOT30 ø30 x 3,5cm - 4,6kg



BOT40 ø40 x 3,5cm - 8,6kg



BOT50 ø50 x 3,5cm - 14kg



TRAVIASAS / TRAVESSES / LOG SLEEPERS

ROBLE



TGV65 65 x 25 x 4cm - 16,4kg
TGV95 95 x 25 x 4cm - 22,5kg

TRAVIESA MACIZA / TRAVESSA MASSISSA / MASSIVE LOG SLEEPER

ROBLE



TGVM 95 x 25 x 14,5cm - 44kg

BORDILLO CORDA / VORERA CORDA / CORDA KERB

CALIZA ALBERO



CORDA
50 x 25 x 4,5cm - 12,35kg

JOCKER BORDILLO / CANTONERA - JOCKER VORERA / JOCKER KERB / ANGLE

CALIZA
ALBERO



JOCKER 7 x 34,5 x 7cm - 3,94kg

BORDILLO TRONC / VORERA TRONC / TRONC KERB

ROBLE



TRONC5020
50 x 20 x 10cm - 20,4kg



TRONC5020R
≈ 42 x 20 x 10cm - 14,75kg



BORDILLO SERENA / VORERA SERENA / SERENA KERB

BEIGE

ANTRACITA



SERENA5025 50 x 25 x 4,5cm - 12,8kg



BORDILLO DORDOGNE / VORERA DORDOGNE / DORDOGNE KERB

CHAMPAGNE



BORDOR6015 60 x 15 x 8cm - 13,8kg



BLOQUE MONTBLANC / BLOC MONTBLANC / MONTBLANC BLOCK

CALIZA

ALBERO

PIRINEOS



BLOMON51 51 x 8,5 x 16,5 x 5cm - 15,4kg



TALÚS: MURO DE CONTENCIÓN-JARDINERA / TALÚS: MUR DE CONTENCIÓ-JARDINERA / TALÚS: RETAINING WALL-PLANTER



BLANCO

TALÚS 35 x 32 x 20cm - 15,87kg



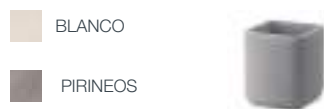
JARDINERAS / JARDINERES / PLANTERS



GRIS 2

TERRACOTA

CARME ø81 x ø45 x 61cm - 98kg



BLANCO

PIRINEOS

AINA33
33 x 33 x 38cm - 34,3kg



AINA45
ø45 x ø25 x 34cm - 21kg



AINA8033
80 x 33 x 38cm - 73,10kg



PILETAS / AIGÜERES / BASINS

CHAMPAGNE

PIRINEOS



PIC5151
51 x 51 x 15cm- 70kg



PIC9262
92 x 62 x 18cm- 102,3kg



PIC6051
60 x 51 x 15cm- 54,4kg

FUENTE SOL Y LUNA / FONT SOL I LUNA / SOL AND LUNA FOUNTAINS

ALBERO



SOL ø 45,5 x 6,5cm- 14kg

BLANCO



LUNA ø 45,5 x 7,5cm- 14,6 kg

COMPLEMENTOS / COMPLEMENTS / ACCESSORIES

GRIFO JARDÍN / AIXETA JARDÍ / GARDEN TAP

AIX Grifo jardín - 0,61Kg



FUENTE JARDÍN / FONT JARDÍ / GARDEN FOUNTAIN



CHAMPAGNE



PIRINEOS



FONT 40 x 90 x 45,8 x 7 Ø 7cm
- 57Kg



COMPLEMENTOS / COMPLEMENTS / ACCESSORIES

GRIFO SIMBIO / AIXETA SIMBIO / SIMBIO TAP

GRIFOSIMBIO 16,5 x 3,7 - 1,06kg

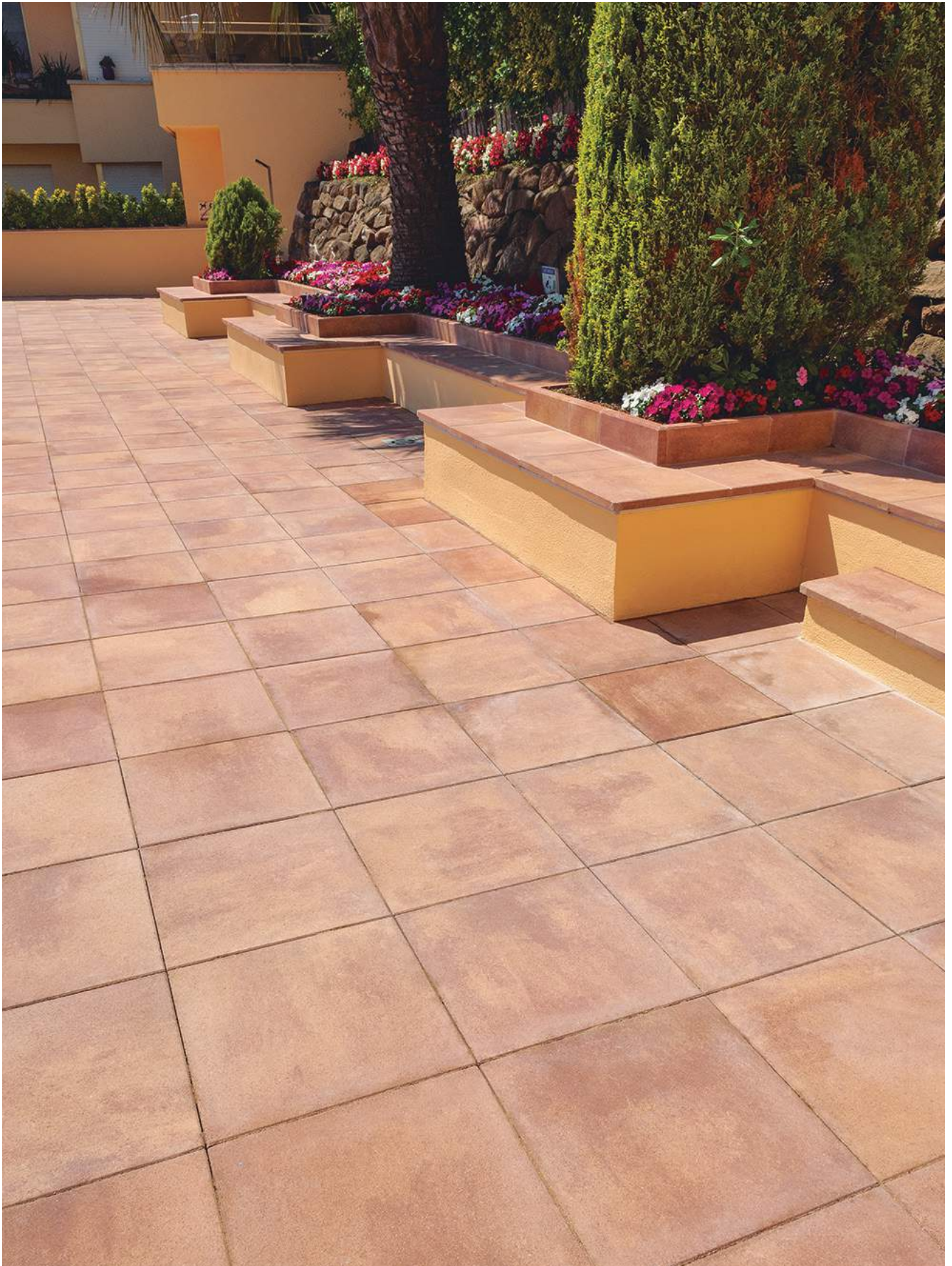
SAS STONE



SACOS DE PIEDRA DECORATIVA / SACS DE PEDRA DECORATIVA / DECORATIVE STONE BAGS



PAVIMENTOS / PAVIMENTS / PAVEMENTS



TESSERA BASIC

BLANCO PÉRIGORD

CANTO BISELADO
ANGLE BISELLAT
BEVELED EDGE



40 x 40 x 2,5cm - 8,4kg
40 x 40 x 3,5cm - 13kg
40 x 40 x 4,5cm - 16,2kg
50 x 50 x 2,5cm - 12,2kg
50 x 50 x 3,5cm - 18,4kg
50 x 50 x 4,5cm - 24,2kg



40 x 20 x 2,5cm - 3,75kg
40 x 20 x 3,5cm - 5,95kg
60 x 40 x 2,5cm - 13,6kg
60 x 40 x 4,5cm - 23,5kg
60 x 40 x 6cm - 31,6kg

COMPLEMENTOS / COMPLEMENTS / ACCESSORIES

BLANCO PÉRIGORD

ESCALÓN
GRAÓ
STEP



BAGRA5035
50 x 3,5 x 13cm - 47,55kg

ZÓCALO
SÒCOL
SKIRTING



BASOC4075
40 x 7,5 x 2,5cm - 1,7kg

REMATE DE PISCINA
CORONAMENT DE PISCINA
SWIMMING POOL COPING



TESSRP355
31,5 x 35,5 x 4,5 x 6cm - 17kg

TESSERA BICOLOR / TESSERA BICOLOR / TESSERA BICOLOUR

ARENA BRONCE ANTRACITA

CANTO BISELADO
ANGLE BISELLAT
BEVELED EDGE



40 x 40 x 2,5cm - 8,4kg
40 x 40 x 3,5cm - 13kg
40 x 40 x 4,5cm - 16,2kg
50 x 50 x 2,5cm - 12,2kg
50 x 50 x 3,5cm - 18,4kg
50 x 50 x 4,5cm - 24,2kg



40 x 20 x 2,5cm - 3,75kg
40 x 20 x 3,5cm - 5,95kg
60 x 40 x 2,5cm - 13,6kg
60 x 40 x 4,5cm - 23,5kg
60 x 40 x 6cm - 31,6kg

COMPLEMENTOS / COMPLEMENTS / ACCESSORIES

ARENA BRONCE ANTRACITA

ESCALÓN
GRAÓ
STEP



BIGRA5035
50 x 3,5 x 13cm - 47,55kg

ZÓCALO
SÒCOL
SKIRTING



BISOC4075
40 x 7,5 x 2,5cm - 1,7kg

REMATE DE PISCINA
CORONAMENT DE PISCINA
SWIMMING POOL COPING



TESSRP355
31,5 x 35,5 x 4,5 x 6cm - 17kg

TESSERA
by SAS



TESSERA ASPECTO PIZARRA / TESSERA ASPECTE PISSARRA / TESSERA SLATE ASPECT

■ NEGRO ANTRACITA



PBA5050B 50 x 50 x 4,5cm - 24,20kg

PANOT GAUDÍ

■ VERDE GRIS

■ GRIS 1



GAUDÍ 14,4 x 25 x 3cm - 3,61kg
14,4 x 25 x 4,5cm - 5,25kg

TERRAZO ASPECTO GRANALLADO / TERRAZO ASPECTE GRANALLAT / SHOT-BLAST ASPECT TERRAZZO

■ BLANCO



TEG500 50 x 50 x 4cm - 21,4kg

COMPLEMENTOS / COMPLEMENTS / ACCESSORIES

REMATE DE PISCINA RP ASPECTO GRANALLADO / CORONAMENT DE PISCINA RP ASPECTE GRANALLAT / RP SHOT-BLAST ASPECT SWIMMING POOL COPING

■ BLANCO

REMATE
CORONAMENT
COPING



RP400 50 x 40 x 4 x 6,5 cm - 20,7kg



RP500 50 x 50 x 4 x 6,5 cm
25,2kg

CANTONERAS
CANTONERES
CORNER STONES



RP400I 50 x 40 cm - 24,6kg
RP500I 60 x 50 cm - 34,5kg



RP400E 50 x 40 cm - 26kg
RP500E 60 x 50 cm - 38,3kg

COMPLEMENTOS / COMPLEMENTS / ACCESSORIES

GRIS 2

SOPORTES HORMIGÓN / SUPORTS DE FORMIGÓ / CONCRETE SUPPORTS



A3 ø 12 x 3cm - 0,7kg
A4 ø 12 x 4cm - 1kg
A5 ø 12 x 5 - 1,2kg



B6 ø 16 x 6 - 1,7kg



C6 ø 16 x 6 - 1,7kg

CANALETA
 CANALETA
 GUTTER



CLD300 50 x 30 x 22 x 4 x 6cm - 15,9kg

PAVIMENTO FILTRANTE / PAVIMENT FILTRANT / DRAINING SLABS

GRIS 2



FILT5050B 50 x 50 x 3,5cm - 16,85kg

TESSERA
by SAS



SAS-TRIA

ROBLE



TRIA1
 47,5 x 6cm - 11,62kg



TRIA2
 47,5 x 6cm - 10,88kg



TRIA3
 47,5 x 6cm - 9,63kg

GRIS 2



LOSAS DOMUS / LLOSES DOMUS / DOMUS SLABS



(+) BLANCO * CALIZA CREMA PIRINEOS

	DOMUS3030 30 x 30 x 3,5cm - 6,4kg		DOMUS4530 45 x 30 x 3,5cm - 9,8kg	
	DOMUS4545 45 x 45 x 3,5cm - 13,8 kg		DOMUS6030 60 x 30 x 3,5cm - 13kg	
				* DOMUS6045 60 x 45 x 3,5cm - 19,5kg

COMPLEMENTOS / COMPLEMENTS / ACCESSORIES

DOMUSDRAIN



BLANCO CALIZA CREMA PIRINEOS

	DRAIN4020 40 x 20 x 3,5cm - 5,85kg		DRAIN2020 20 x 20 x 3,5cm - 3,10kg
---	---	--	---

REMATE DE PISCINA DOMUS / CORONAMENT DE PISCINA DOMUS / DOMUS SWIMMING POOL COPING

CALIZA CREMA PIRINEOS

REMATE CORONAMENT COPING		DOMRP400 50 x 40 x 4 x 6,5cm - 24,3kg
---	---	--

CANTONERAS CANTONERES CORNER STONES		DOMRP400I 50 x 40 x 4 x 6,5cm - 29,12kg		DOMRP400R 40 x 4 x 6,5 x Ø280cm - 20,8kg
		DOMRP400E 50 x 40 x 4 x 6,5cm - 31,12kg		

LOSAS DORDOGNE / LLOSES DORDOGNE / DORDOGNE SLABS

CHAMPAGNE



DOR4040 40 x 40 x 3cm - 10kg



DOR5040 50 x 40 x 3cm - 13kg



DOR6040 60 x 40 x 3cm - 15,48kg



DOR8080 80 x 80 x 3cm - 43kg

COMPLEMENTOS / COMPLEMENTS / ACCESSORIES

REMATE DE PISCINA DORDOGNE / CORONAMENT DE PISCINA DORDOGNE / DORDOGNE SWIMMING POOL COPING

CHAMPAGNE

REMATE
CORONAMENT
COPING



DORRP300 50 x 30 x 3cm - 9,3kg

CANTONERAS
CANTONERES
CORNER STONES



DORRP300I
43,5 x 30 x 3cm
11,1kg



DORRP300E
34 x 30 x 3cm
6,7kg



DORRP300R
30 x 3 x Ø300 cm
8,9kg



PAVIMENTO GARONNE / PAVIMENT GARONNE / GARONNE PAVEMENT

CHAMPAGNE

PIRINEOS



PGAR5050 50 x 50 x 2,5cm - 14kg

COMPLEMENTOS / COMPLEMENTS / ACCESSORIES

REMATE DE PISCINA GARONNE / CORONAMENT DE PISCINA GARONNE / GARONNE SWIMMING POOL COPING

CHAMPAGNE

PIRINEOS

REMATE
CORONAMENT
COPING



RPGAR300 50 x 30 x 2,5 x 3cm - 9,5kg

CANTONERAS
CANTONERES
CORNER STONES



RPGAR300I
40 x 30 x 2,5 x 3cm
10,8kg



RPGAR300E
40 x 30 x 2,5 x 3cm
9,5kg





SASTEAK

SASTEAK: ENTARIMADO DE EXTERIOR / SASTEAK: ENTARIMAT D'EXTERIOR / SASTEAK: EXTERNAL FLOORBOARDS

BLANCO NORUEGA

MARRÓN ROBLE



L1150 150 x 13 x 3,5cm x 15,75kg

L12080 80 x 20 x 3,5cm x 11,7kg

COMPLEMENTOS / COMPLEMENTS / ACCESSORIES

BLANCO NORUEGA

MARRÓN ROBLE

SASTEAK: REMATE DE PISCINA
SASTEAK: CORONAMENT DE PISCINA
SASTEAK SWIMMING POOL COPING



LIRP300
80 x 30 x 3,5cm
19,8kg

SOPORTES PARA ENTARIMADO / SUPORTS PER A ENTARIMATS / EXTERNAL FLOORBOARDS SUPPORTS

GRIS 2



A10
ø 16 x 10cm
- 2,9kg



B6
ø 16 x 6
- 1,7kg



C6
ø 16 x 6
- 1,7kg



A12
22 x 22 x 12cm
- 10,2kg



APLACADOS / APLACATS / CLADDING





APLACADO POBLET / APLACAT POBLET / POBLET CLADDING

CALIZA ALBERO PIRINEOS



POBLET2020
20 x 20 x 2,5cm - 2,1kg



POBLET2030
20 x 30 x 2,5cm - 3kg



POBLET3060
30 x 60 x 2,5cm - 9,5kg



POBLET2040
20 x 40 x 2,5cm - 4,1 kg



POBLET3030
30 x 30 x 2,5cm - 4,5kg

PAVIMENTOS / APLACADOS

COMPLEMENTOS / COMPLEMENTS / ACCESSORIES

CALIZA ALBERO PIRINEOS

MOLDURA POBLET
MOTLLURA POBLET
POBLET MOULDING



MPOBLET 50 x 12 x 2,5cm - 3,4kg

PIEDRAS ANGULAR POBLET / PEDRES D'ANGLE POBLET / POBLET CORNER STONES



PIERAN3720 37 x 20 x 20cm - 6,6 kg
PIERAN4027 40 x 27 x 20cm - 8,4 kg
PIERAN2917 29 x 17 x 20cm - 5,4 kg



PIERAN4230 42 x 30 x 30cm - 13,75 kg
PIERAN5125 51 x 25 x 30cm - 14,2 kg
PIERAN2515 25 x 15 x 30cm - 7,4 kg



APLACADO DORDOGNE / APLACAT DORDOGNE / DORDOGNE CLADDING

 DORDOGNE NATURAL



DORDOGNEBOX 41 x 30 x 1,5cm
45 x 30 x 1,5cm
51 x 30 x 1,5cm
54 x 30 x 1,5cm
59 x 30 x 1,5cm - 24,5kg (peso caja - pes caixa - weight box)

COMPLEMENTOS / COMPLEMENTS / ACCESSORIES

 DORDOGNE NATURAL

PIEDRA ANGULAR DORDOGNE
PEDRA D'ANGLE DORDOGNE
DORDOGNE CORNER STONE



PADOR5025 50 x 25 x 30 x 1,5cm - 7,8 kg

MOLDURAS DORDOGNE / MOTLLURES DORDOGNE / DORDOGNE MOULDINGS

DORDOGNE NATURAL

KIT MOLDURA RECTA
KIT MOTLLURA RECTA
STRAIGHT MOULDING KIT



MODORDBOX 48 x 12 x 1,5cm
60 x 12 x 1,5cm
48 x 12 x 1,5cm

MOLDURA RECTA
MOTLLURA RECTA
STRAIGHT MOULDING



MODORBOX 30 x 12 x 1,5cm
MODORD6012 60 x 12 x 1,5cm



APLACADOS / APLACATS / CLADDING

APLACADO ARAN / APLACAT ARAN / ARAN CLADDING

■ NEGRO ANTRACITA



ARAN 45 x 15 x 3cm - 3,4kg

COMPLEMENTOS / COMPLEMENTS / ACCESSORIES

■ NEGRO ANTRACITA

PIEDRA DE ÁNGULO ARAN
PEDRA D'ANGLE ARAN
ARAN CORNER STONE



PARAN2010 20 x 10 x 15cm - 2,3 kg





PLAQUETA LABRADA / PLAQUETA LLAVORADA / ROGH-HEWN FACING TILE

BLANCO

PÉRIGORD

BEIGE



PLB400 40 x 16,6 x ≈ 3cm - 3,2kg

CHIMENEAS / XEMENEIES / CHIMENEYS





ASPIRADORES ESTÁTICOS CUADRADOS / ASPIRADORS ESTÀTICS QUADRATS / SQUARE CHIMNEY VENTS

BLANCO GRIS 2 (+) NEGRO ANTRACITA *

REMATE
CORONAMENT
CHIMNEY CAP



CK40 40 x 40 x 6cm - 19kg
*** CK50** 50 x 50 x 6cm - 31,2kg

PIEZA INTERMEDIA
PEÇA INTERMITJA
INTERMEDIATE PIECE



AC200
32 x 32 x 8cm - 5,8kg
*** AC300**
46 x 46 x 9,2cm - 12,7kg

PIEZA BASE
PEÇA BASE
BASE PIECE



BC200
38 x 38 x 8,5cm - 9,2kg
*** BC300**
50 x 50 x 9,5cm - 15,1kg

COMPLEMENTOS / COMPLEMENTS / ACCESSORIES

BLANCO GRIS 2

PIEZAS BASE / PECES BASE / BASE PIECES



BC5575 76 x 56 x 9,2cm - 35,6kg



BCS600 60 x 60 x 5cm - 25,6kg



BC6565 65 x 65 x 10cm - 36,4kg



BC8080 80 x 80 x 5cm - 52kg

BASE DOBLE / BASE DOBLE / DOUBLE BASE



BUB125 125 x 65 x 5cm - 67,3kg



ASPIRADORES ESTÁTICOS REDONDOS / ASPIRADORS ESTÀTICS RODONS / ROUND CHIMNEY VENTS

BLANCO GRIS 2

REMATE
CORONAMENT
CHIMNEY CAP



CR20 ø 40 x 4,5cm - 11,2kg
CR30 ø 50 x 4,5cm - 16,7kg

PIEZA INTERMEDIA
PEÇA INTERMITJA
INTERMEDIATE PIECE



AR20
ø 32 x 8cm - 4,2kg
AR30
ø 46 x 9,2cm - 9,3kg

PIEZA BASE
PEÇA BASE
BASE PIECE



BR20
38 x 38 x 8cm - 9,5kg
BR30
50 x 50 x 9,5cm - 17,9kg

COMPLEMENTOS / COMPLEMENTS / ACCESSORIES

BLANCO GRIS 2

PIEZAS BASE / PECES BASE / BASE PIECES



BR55075
76 x 56 x 9,2cm - 36,6kg



BR656
65 x 65 x 10cm - 35,6kg

BASE DOBLE / BASE DOBLE / DOUBLE BASE



BUB125 125 x 65 x 5cm - 67,3kg

CHIMENEAS / XEMENEIES / CHIMENEYS

CHIMENEAS BRIQUETA / XEMENEIES BRIQUETA / BRIQUETA CHIMNEYS

CHAMPAGNE

SIENA

REMATE
CORONAMENT
CHIMNEY CAP



CP40 40 x 40 x 5,5 x 9cm - 20,4kg
CP50 50 x 50 x 6 x 10cm - 35,6kg

PIEZA INTERMEDIA
PEÇA INTERMITJA
INTERMEDIATE PIECE



PBRIQ30F 30 x 30 x 24cm - 14,75kg
PBRIQ40F 40 x 40 x 24cm - 19,65kg



CHIMENEAS / P. CONSTRUCCIÓN
P. COLOCACIÓN

BASE ENCAJE CHIMENEAS / BASE ENCAIX XEMENEIES / FITTING BASE FOR CHIMNEYS

SIENA



BEX40 88,5 x 70,5cm - 81kg



CHIMENEAS / XEMENEIES / CHIMENEYS

CHIMENEAS POBLET / XEMENEIES POBLET / POBLET CHIMNEYS

CHAMPAGNE

ALBERO

PIRINEOS

REMATE
CORONAMENT
CHIMNEY CAP



DOMUS4545 45 x 45 x 3,5cm - 13,8 kg

PIEZA INTERMEDIA
PEÇA INTERMITJA
INTERMEDIATE PIECE



PIPOB3020F 30 x 30 x 20cm - 12kg

PIPOB4020F 40 x 40 x 20cm - 16kg

CHIMENEAS LLICORELLA / XEMENEIES LLICORELLA / LLICORELLA CHIMNEYS

CHAMPAGNE

PIRINEOS

REMATE
CORONAMENT
CHIMNEY CAP



CLLIC40 40 x 40 x 6cm - 20,8kg

CLLIC50 50 x 50 x 7cm - 37,8kg

PIEZA INTERMEDIA
PEÇA INTERMITJA
INTERMEDIATE PIECE



PILLIC30F 30 x 30 x 20cm - 12kg

PILLIC40F 40 x 40 x 20cm - 22kg





CHIMENEAS DECORATIVAS AZAHAR / XEMENEIES DECORATIVES AZAHAR / AZAHAR DECORATIVE CHIMNEY VENTS

BLANCO

REMATE
CORONAMENT
CHIMNEY CAP



CK40 40 x 40 x 6cm - 19kg
CK50 50 x 50 x 6cm - 31,2kg

PIEZA INTERMEDIA
PEÇA INTERMITJA
INTERMEDIATE PIECE



AZAHAR200 30 x 30 x 32cm - 19kg
AZAHAR300 40 x 40 x 36,8cm - 27kg

PIEZA BASE
PEÇA BASE
BASE PIECE



BC200 38 x 38 x 8,5cm - 9,2kg
BC300 50 x 50 x 9,5cm - 15,1kg

SOMBREROS CHIMENEAS / BARRETS DE XEMENEIA / CHIMNEY CAP

GRIS 2



CH450
45 x 45 x 23,5cm - 35,2kg



CH600
60 x 60 x 23,5cm - 62,4kg



CH650
62,5 x 42,5 x 23,5cm - 43kg

PRODUCTOS CONSTRUCCIÓN / *PRODUCTES PER A LA CONTRUCCIÓ /* CONSTRUCTION PRODUCTS





ALFÉIZARES / AMPITS / WINDOWSILLS

BLANCO



ALFE30
50 x 27,3 x 30 x 5cm - 15,5kg

VIERTEAGUAS POLÍMERO / AMPITS POLÍMER / POLYMER WINDOWSILLS

BLANCO



PALFE265 120 x 24,5 x 26,5 x 1 x 2,5 - 10,33Kg
PALFE305 120 x 28,5 x 30,5 x 1 x 2,5 - 12,1Kg
PALFE345 120 x 32,5 x 34,5 x 1 x 2,5 - 13,47Kg

CANECILLOS / PERMÒDOLS / CORBELS

ROBLE

GRIS 2

LISO
LLIS
SMOOTH



CAN100L
100 x 12,5 x 9,5cm - 25,85kg
CAN120L
120 x 12,5 x 9,5cm - 31,6kg

TALLADO
TALLAT
CUT



CAN100T
100 x 14 x 12 x 9,5cm - 30,6kg
CAN120T
120 x 14 x 12 x 9,5cm - 37,4kg

PLACAS PARA ALEROS / LLOSES PER RÀFECES / EAVE TILES

ROBLE

GRIS 2



PLAC7050 69,5 x 49,5 x 4,5cm - 37,4kg
PLAC10050 100 x 49,5 x 4,5cm - 51kg

ASPILLERAS PARA VENTILACIÓN / ASPITLLERES PER VENTILACIÓ / VENTILATION LOOPHOLES

TERRACOTA



ASP1515 15 x 15 x 3cm - 1,15kg



ASP2020 20 x 20 x 3cm - 1,6kg

PERSIANAS / PERSIANES / LOUVRES

GRIS 2



P20 20 x 40 x 6cm - 6,1kg



P25 25 x 50 x 6cm - 9,5kg



P40 40 x 40 x 6cm - 11,1kg
P50 50 x 50 x 6cm - 16,8kg
P60 60 x 60 x 6cm - 22,7kg



GÁRGOLAS / GÀRGOLES / WATER SPOUTS

BLANCO



GG100 28 x 10 x 7 x 6cm - 2,4kg
GG160 40 x 16 x 10 x 10cm - 7,73kg

BASAS / BASES / BASES

BLANCO

PÉRIGORD

PIEDRA ARENISCA NATURAL / PEDRA ARENOSA NATURAL / NATURAL SANDSTONE

SASSTONE



BASA3135 31 x 35 x 25cm - 47,2kg



BASA2218 22 x 30 x 18cm - 28,5kg

“TOSSUT” BASE DE HORMIGÓN / “TOSSUT” BASE DE FORMIGÓ / “TOSSUT” CONCRETE BASE

GRIS 2



TOS50 50 x 25 x 13cm - 32,3kg

PRODUCTOS PARA LA COLOCACIÓN

PRODUCTES PER A LA COL·LOCACIÓ

INSTALLATION PRODUCTS

SELLADO DE JUNTAS / SEGELLAT DE JUNTES / JOINT SEALER

BEIGE NEUTRO

Sellado de juntas, siempre que las juntas tengan como mínimo 10 mm. de anchura por 30 mm. de profundidad.
/ Segellat de juntes, sempre que les juntes tinguin com a mínim 10 mm d'amplada per 30 mm. de profunditat.
Seal the joints if the joints have a minimum 10 mm. width by 30 mm. depth.



SASFIX 20kg

PRODUCTOS PARA MANTENIMIENTO

PRODUCTES PEL MANTENIMENT

MAINTENANCE PRODUCTS

HIDRÓFUGO / HIDRÒFUG / HIDRÓFUGO / SURFACE WATERPROOFING

Hidrófugo de superficie para proteger todos nuestros productos / Hidròfug de superfície per protegir tots els nostres productes. / Surface waterproofing for our products.



SASFUGUE 5kg

LIMPIADOR / DESINCRUSTANT / CLEANER



SASNET 5kg

"EFECTO MOJADO" / "EFECTE MULLAT" / "WET ASPECT" SURFACE



SASWET 5l

OTROS PRODUCTOS / ALTRES PRODUCTES / OTHER PRODUCTS

ARQUETAS / ARQUETES / COLLETION BOXES

CONTRAPESOS A MEDIDA / CONTRAPESOS A MIDA / CUSTOMISED COUNTER WEIGHTS

VENTANALES / FINESTRALS / WINDOW PANELS

CELOSÍAS CRISTALERAS / GELOSIES VITRALLS / CRYSTAL SCREEN WALLING

ESCALONES Y ZÓCALOS / GRAONS I SÒCOLS / STEPS AND SKIRTING

NORMAS DE COLOCACIÓN Y MANTENIMIENTO
NORMAS DE COL·LOCACIÓ I MANTENIMENT
FITTING AND MAINTENANCE GUIDELINES

PROPIEDADES DE LOS PRODUCTOS SAS
PROPIETATS DELS PRODUCTES SAS
PROPERTIES OF SAS PRODUCTS



NORMAS DE COLOCACIÓN Y MANTENIMIENTO

NORMAS COLOCACIÓN: CONSIDERACIONES GENERALES

Evitar los días de calor y frío fuerte. Si la colocación se realiza con mortero, hay que mojar las piezas y el soporte. Compactar los cimientos y armar los pilares y las barandas a la obra. Regar la obra durante los dos días siguientes a la colocación. Impermeabilizar con **SAS-FUGUE** las superficies de los productos para evitar humedades y sellar correctamente las juntas con un mortero hidrófugo. Encontrarán más información sobre colocación en nuestra web www.sas-sa.com en el apartado "Descargas" donde están las Normas de Colocación y Mantenimiento de nuestros productos y visionando los vídeos colgados en la web. Se seguirán las normas estipuladas en el C.T.E (Código Técnico de la Edificación) sobre salubridad en lugares destinados a la protección contra las humedades, protegiendo la obra con los medios necesarios.

CUBREMURRO Colocar con mortero para unir con el muro. Utilizar cemento cola para rejuntar al cabo de 4 horas. Recomendamos proteger los laterales de la junta con cinta adhesiva para no manchar las piezas. Posteriormente, hidrofugar la superficie con **SAS-FUGUE**, especialmente la junta.

PILARES Y BLOQUES Hacer unos cimientos de unos 40 cm. de profundidad y una anchura de 10 cm. más grande que la anchura de la pieza. Prever un pilar cada 6 m.l. Colocar siempre nuestros pilares con el "macho" hacia arriba. Armar los pilares con varillas corrugadas ligadas a los cimientos. Proteger el interior de las paredes con una lámina de plástico o poliestireno con el fin de evitar fisuras. Llenar los pilares y los bloques con hormigón pobre en cemento y agua.

BALAUSTRÉS Contar con 5 balaustres por m. l. y un pilar cada 4 m. l. Llenar los pilares con mortero pobre en cemento y agua. Coronar la balaustrada con los remates. Armar los pilares y utilizar nuestras clavijas para reforzar la balaustrada y los remates.

PAVIMENTOS Colocación sobre una base de mortero: Espesor mínimo de la base de hormigón: 10 a 12 cm. Dar una pendiente mínima de 2 cm. por metro para evacuar las aguas. Proteger la base con una lámina de material aislante y prever un buen drenaje de toda la superficie. El mortero de base tendrá un grueso mínimo de 3 a 5 cm. En los pavimentos unidos con cemento cola flexible (superficie > 900 cm² y espesor < 3 cm.) habrá que hacer doble encolado. Dejar una junta de 5 a 10 mm. Sellar las juntas con arena y un 10% de cemento, o con **SAS-FIX** siempre que las juntas tengan como mínimo 10 mm. de anchura por 30 mm. de profundidad. Prever juntas de dilatación en concordancia con las juntas estructurales.

Colocación sobre una base de arena (pavimentos de grosor > 4,5 cm.): Hacer unos cimientos de 20 cm., llenar con zahorras 15 cm., compactar y poner encima 5 cm. de arena fina. Colocar el pavimento presionando ligeramente con una maceta de goma. Dejar una junta de 3 a 6 mm. Sellar las juntas con arena y un 10% de cemento.

APLACADOS Sanear el soporte, eliminando restos de yeso o masilla. Utilizar cemento cola flexible con doble encolado: soporte y aplacado. Empezar colocando las piedras de ángulo y continuar colocando las piezas del aplacado de abajo arriba. A partir de 3 m. de altura, asegurarse de la calidad del soporte con fijaciones mecánicas. Sellar las juntas con productos adecuados.

ATENCIÓN PISCINAS: En caso de cloración salina es necesario hidrofugar con el hidrófugo de superficie SAS-FUGUE todo el remate de la piscina.

NORMAS MANTENIMIENTO

Manchas. Crecimiento de algas y hongos. Rocíe un fungicida conforme a las instrucciones del fabricante. La materia se saca fácilmente pasados unos días, aunque es posible que se necesite un poco de rascado o fregado suave.

Manchas de bebidas. Restriegue la mancha con agua jabonosa. Para las manchas más difíciles aplique una solución de hipoclorito sódico (lejía doméstica) en una proporción 1:10 y finalmente, enjuague a fondo con agua limpia.

Chicle. El chicle se puede despegar con un agente refrigerante en aerosol adecuado antes de restregarlo. Úselo conforme a las instrucciones del fabricante.

Manchas de aceite. Absórbase el aceite con un paño absorbente o toallitas de papel. No pase un trapo. Luego cubra la zona afectada con un polvo absorbente "seco" como puede ser un Cemento Portland Ordinario y déjelo durante 24 horas. Repita hasta que el polvo haya absorbido todo el aceite, o el máximo posible. Si la mancha no desaparece, ponga un limpiador según indiquen las instrucciones del fabricante.

Pintura / alcohol de madera / barnices. Pintura húmeda, absorba el vertido con un paño absorbente o toallitas de papel. No pase un trapo. Para pintura, deberá restregarse la zona manchada inmediatamente con un limpiador en polvo y agua. Para alcohol de madera/barniz, deberá restregarse la zona manchada inmediatamente con un detergente y agua. No se usarán quitamanchas o solventes en manchas que tengan menos de una semana, puesto que ello podría aumentar la penetración dentro del hormigón.

Mancha seca. Quite tanto como pueda. Aplique un quitamanchas, preferiblemente uno suministrado como gel grueso. Siga las instrucciones del fabricante.

Herrumbre. Herrumbre. La herrumbre es una imperfección común en los enlosados de hormigón y viene causada por el manchado de óxido de hierro. Use un eliminador corrosivo o limpiador de hormigón siguiendo las instrucciones del fabricante.

Protectores de la madera. Moje la mancha con aguarrás y restriegue con agua caliente y detergente. Finalmente enjuague a fondo con agua limpia.

Heladas. No use sal para deshielar su pavimento puesto que la sal puede afectar la durabilidad y la apariencia del enlosado.

PROPIEDADES DE LOS PRODUCTOS SAS

Pruebas de laboratorio SAS dispone de un laboratorio propio de control donde ensaya y comprueba la calidad de las materias primas y de los productos acabados. Las pruebas son realizadas por nuestro laboratorio y contrastadas por los laboratorios homologados APPLUS LGAI Technological Center S.A. y PAYMACOTAS del grupo Bureau Veritas (Barcelona).

Componentes de los hormigones SAS utiliza exclusivamente áridos de triturados de mármol o cantera, así como cementos tipo Portland blanco y gris de alta resistencia 52,5 R.

Densidad Hormigón blanco: 2.100 / 2.225 kg/m³. Hormigón gris: 2.125 / 2.250 kg/m³.

Resistencia a la compresión 454 Kg/cm².

Resistencia a la flexión ≥ 5 MPa.

Absorción de agua ≤ 5% sobre peso.

Tolerancia de peso ± 5% sobre peso de catálogo ensayado con la pieza totalmente seca.

Medidas de los productos Debido a las diferentes superficies y acabados, nuestros productos pueden diferir de las medidas nominales de nuestro catálogo y tarifa. Nuestros productos no están sujetos a ninguna norma Standard Europea excepto los pavimentos TESSERA by SAS que cumplen la UNE EN 1339.

Colorantes Coloración en masa.

Resistencias al deslizamiento Clase 3 según UNE EN 1339.

Tratamientos superficiales Se pueden pintar con productos aptos para hormigón. Se pueden hidrofugar superficialmente para proteger el producto.

Helicidad (resistencia a las heladas) NO HELADIZOS según la norma UNE 127.024/1999EX. Ensayados nuestros productos según la normativa alemana DIN 52 104-Z (modalidad más exigente) del siguiente modo: en cincuenta ciclos completos de hielo-deshielo no se observa ningún efecto visible de desconchamientos, fisuras, grietas, etc... Ciclos de hielo: la temperatura de la cámara frigorífica baja en un plazo de 4 horas a -15 °C y se mantiene así durante 2 horas. A continuación son sumergidos por completo durante 2 horas en agua de +15° C. Estos ensayos han sido realizados por nuestro laboratorio y contrastados por el laboratorio homologado "MATERIAL PRÜFUNGSAMT NORDRHEIN WESTFALEN" de Dortmund. También han sido ensayados por la UNIVERSIDAD DE SHERBROOKE de Québec (Canadá) según la normativa ASTM C-666. A, cuyos ensayos han constatado que, después de 300 ciclos de hielo-deshielo hasta-50 °C, los valores medios de (V/Vo) 20 del 96%, mientras que la normativa señala un mínimo del 60%.

Resistencia estática Nuestros Balaustres (Serie-650 combinados con el Remate RBR -50 y el Pilar Clásico PBR -770) cumplen las normas de resistencia estática ETB Normas Fassung Junio 1985, capítulo 3.1 (resistencia estática lateral), capítulo 3.2.2 (golpe flojo) y capítulo 3.2.3 (golpe fuerte). Las pruebas han sido certificadas por el laboratorio alemán MPA de Dortmund.

DATOS DE INTERÉS

- Nuestros productos se fabrican con áridos naturales, en consecuencia ligeros cambios de color son inevitables. No se aceptará ninguna reclamación por este motivo.

- Nuestros productos se suministran sobre palets de madera, retractilados con funda de plástico y en algunos casos flejados. Los materiales que intervienen en el embalaje son reciclables.
- Recomendamos no remontar los palets de nuestros productos, si bien hay modelos que lo permiten.
- Aquellos productos suministrados en cajas de cartón deberán preservarse de la humedad.
- En nuestros productos, por su alto contenido en cemento, pueden aparecer posibles microfisuras superficiales que no afectan a las características físicas ni a la calidad del acabado de las piezas.
- Ciertos productos de color pueden sufrir, debido a la humedad, el fenómeno de las "eflorescencias". Se trata simplemente de un depósito cristalino blanquecino en la superficie del producto. Este fenómeno es ajeno a nuestra voluntad y es característico de todos los productos de calidad fabricados con cemento y desaparece con el tiempo y el uso.
- Recomendamos la utilización de morteros hidrófugos para juntas entre productos para evitar problemas de eflorescencias.
- No se aceptarán reclamaciones 8 días después de entregar la mercancía. En ningún caso se aceptarán reclamaciones del producto una vez colocado.
- Como SAS no tiene ningún control en la preparación de la superficie y la colocación del producto, la garantía de SAS se limita exclusivamente a la sustitución del producto siempre que se demuestre que: el producto es defectuoso y que se han seguido las normas colocación indicadas por la empresa en www.sas-sa.com.
- Declinamos cualquier responsabilidad si la colocación de nuestros productos no se ha hecho correctamente. Encontrará información detallada sobre su colocación en nuestra página web: www.sas-sa.com
- SAS se reserva el derecho de variar sin previo aviso, las características de sus productos.
- La mayoría de nuestros productos están identificados con la marca SAS.
- Disponemos de una librería gráfica de nuestros productos para Auto CAD. Si es de su interés, puede descargarla gratuitamente desde nuestra página web www.sas-sa.com.
- Los colores de las fotografías pueden variar del original debido a la luz, la hora, el lugar y las condiciones atmosféricas. Por lo tanto, no se aceptará reclamación alguna por este motivo.

RECONOCIMIENTOS PROFESIONALES

- Miembro del Gremi de Prefabricats i Derivats del Ciment de Barcelona i Catalunya.
- Miembro del Gremi de Prefabricats de Tarragona.
- Miembro de la Cambra de Comerç de Barcelona.
- Miembro de AEOC (Asociación Española de Codificación Comercial).
- Premio "Mejores Iniciativas Empresariales" otorgado por El Periódico de Catalunya (año 1998).
- Placa "Francesc Macià" otorgada por la Generalitat de Catalunya (año 2000).

NORMAS DE COL·LOCACIÓ I MANTENIMENT

NORMES COL·LOCACIÓ: CONSIDERACIONS GENERALS

Eviteu els dies de calor i fred forts. Si la col·locació es fa amb morter, heu de mullar les peces i el suport. Compacteu els fonaments i armeu els pilars i les baranes a l'obra. Regueu l'obra durant els dos dies següents a la col·locació. Impermeabilitzeu amb **SAS-FUGUE** les superfícies dels productes per tal d'evitar humitats, i segelleu correctament les juntes amb morters hidròfugs. Podeu aprofundir en la col·locació, visitant el web de SAS www.sas-sa.com a l'apartat "Descàrregues" on trobareu les Normes de Col·locació i Manteniment, i també visionant els vídeos penjats al nostre web. Es seguiran les normes estipulades en el C.T.E (Código Técnico de la Edificación) sobre salubritat en llocs destinats a protecció contra humitats, protegint l'obra amb els mitjans necessaris.

COBREMURS Col·loqueu el cobremurs amb morter per unir-lo amb el mur. Utilitzeu ciment cola per rejuntar al cap de 4 hores. Recomanem que protegiu els laterals de la junta amb cinta per no tacar les peces. Posteriorment, hidrofogueu la superfície amb **SAS-FUGUE**, especialment la junta.

PILARS I BLOCS Feu uns fonaments d'uns 40 cm. de profunditat i una amplada de 10 cm. més gran que l'amplada de la peça. Preveieu un pilar cada 6 ml. Col·loqueu sempre els nostres pilars amb el "mascle" cap amunt. Armeu els pilars amb barres corrugades lligades als fonaments. S'ha de protegir l'interior de les parets dels pilars amb una làmina de plàstic o polièster per evitar fissures. Ompliu els pilars i els blocs amb formigó pobre en ciment i no massa líquid.

BALUSTRES Compteu 5 balustres per ml. i un pilar cada 4 ml. Ompliu els pilars amb morter pobre en ciment i no massa líquid. Coroneu les balustrades amb els passamans. Armeu els pilars i feu servir les nostres clavilles per tal de reforçar la balustrada i els passamans.

PAVIMENTS Col·locació sobre una base de morter: Gruix mínim de la base de formigó: 10 a 12 cm. Doneu una pendent mínima de 2 cm. per metre per tal d'evacuar les aigües. Protegiu la base amb una làmina de material aïllant, a més cal preveure un bon drenatge de tota la superfície. El morter de base tindrà un gruix mínim de 3 a 5 cm. Per a paviments que s'uneixin amb ciment cola flexible (superfície > 900 cm² i gruix < 3 cm.), haureu de fer una doble encolada. Feu una junta de 5 a 10 mm. Rejunteu amb arena i un 10% de ciment, o utilitzar **SAS-FIX** sempre que les juntes tinguin com a mínim 10 mm. d'amplada per 30 mm. de profunditat. Preveieu les juntes de dilatació en concordança amb les juntes estructurals.

Col·locació sobre una base d'arena (paviments de gruix > 4,5 cm.): Feu un fonament de 20 cm., ompliu zehorras de tot-u 15 cm., compacteu i poseu a sobre 5 cm. d'arena fina. Col·loqueu el paviment tot pressionant lleugerament amb una maça de goma. Feu una junta de 3 a 6 mm. Rejunteu amb arena i un 10% de ciment.

APLACATS Sanegeu el suport, tot eliminant les restes de guix o massilla. Utilitzeu ciment cola flexible amb doble encolada: suport i aplacat. Comenceu col·locant les cantoneres i continueu col·locant les peces de baix a dalt. A partir de 3 m. d'altura, assegureu-vos de la qualitat del suport amb fixacions mecàniques. Rejunteu amb productes adequats per juntes d'aplacats.

ATENCIÓ PISCINES: En cas de cloració salina, és necessari hidrofugar tot el coronament de la piscina amb l'hidròfug de superfície SAS-FUGUE.

NORMES MANTENIMENT

Taques. Creixement d'algues i fongs. Ruixeu un fungicida conforme a les instruccions del fabricant. La matèria es treu fàcilment al cap d'uns dies, tot i que és possible que calgui una mica de rascada o fregada suau.

Taques de begudes. Bregueu la taca amb aigua sabonosa. Per a les taques més difícils, apliqueu una solució d'hipoclorit sòdic (lleixiu domèstic) en una proporció 1:10 i finalment, esbandiu a fons amb aigua neta.

Xiclet. El xiclet es pot desenganxar amb un agent refrigerant en aerosol adequat abans de bregar-lo. Utilitzeu-lo conforme a les instruccions del fabricant.

Taques d'oli. Absorbiu l'oli amb un feltre absorbent o tovallolotes de paper. No hi passeu un drap. Després cobriu la zona afectada amb pólvore absorbents "seques," com ara un Ciment Portland Ordinari i deixeu-ho durant 24 hores. Repetiu l'operació fins que les pólvore hagin absorbit tot l'oli, o el màxim possible. Si la taca no desapareix, poseu-hi un netejador segons indiquen les instruccions del fabricant.

Pintura / alcohol de fusta / vernissos. Pintura humida, absorbiu el vessament amb un feltre absorbent o tovallolotes de paper. No hi passeu un drap. Per a pintura, caldrà bregar la zona tacada immediatament amb un netejador en pols i aigua. Per a alcohol de fusta/vernís, caldrà bregar la zona tacada immediatament amb un detergent i aigua. No s'empraran llevataques o solvents en taques que tinguin menys d'una setmana, atès que això podria augmentar la penetració dins el formigó.

Taca seca. Traieu-la tant com pugueu. Apliqueu-hi un llevataques, preferiblement un subministrat com a gel gruixut. Seguiu les instruccions del fabricant.

Rovell. El rovell és una imperfecció comuna en els enllosats de formigó i està causada pel tacat d'òxid de ferro. Utilitzeu un eliminador corrosiu o un netejador de formigó, seguint les instruccions del fabricant.

Protectors de la fusta. Mulleu la taca amb aigua i refregueu-la amb aigua calenta i detergent. Finalment esbandiu a fons amb aigua neta.

Glaçades. No feu servir sal per desglaiar el vostre paviment atès que la sal pot afectar la durabilitat i l'aparença de l'enllosat.

PROPIETATS DELS PRODUCTES SAS

Proves de laboratori SAS disposa d'un laboratori propi de control on assaja i comprova la qualitat de les primeres matèries i dels productes acabats. Les proves estan realitzades pel nostre laboratori i contrastades pels laboratoris homologats APPLUS LGAI Technological Center SA y PAYMACOTAS del Grup Bureau Veritas (Barcelona).

Components dels formigons SAS utilitza exclusivament àrids de triturats de marbre o pedrera, així com ciments tipus Portland blanc i gris d'alta resistència 52,5 R.

Densitat Formigó blanc: 2.100 / 2.225 kg/m³. Formigó gris: 2.125 / 2.250 kg/m³.

Resistència a la compressió 454 Kp/cm².

Resistència a la flexió ≥ 5 MPa.

Absorció d'aigua ≤ 5% sobre pes.

Tolerància en pes ± 5% sobre pes de catàleg provat amb la unitat totalment seca.

Mesures dels productes Degut a les diferents superfícies i acabats, els nostres productes poden diferir de les mesures nominals del nostre catàleg i tarifa. Els nostres productes no estan subjectes a cap norma Standard Europea excepte els paviments TESSERA by SAS que compleixen la UNE EN 1339.

Colorants Coloració en massa.

Resistència al lliscament Classe 3 segons UNE EN 1339.

Tractaments superficials Es poden pintar amb productes aptes per a formigó. També es poden hidrofugar superficialment per tal de protegir el producte.

Resistència a les gelades NO GELIUS segons la norma UNE 127.024/1999EX. Els nostres productes han estat assajats per la normativa alemanya DIN 52 104-Z (la modalitat més exigent), de la següent manera: En cinquanta cicles complets de gel-desgel, no s'observa cap efecte visible de descrostament, fissura, esquerda, etc... Cicles de gel: en un termini de 4 hores la temperatura a la cambra frigorífica baixa a -15°C i es manté així durant 2 hores. Després es submergeix completament durant 2 hores en aigua a +15°C. Aquests assaigs han estat fets pel nostre laboratori i contrastats pel laboratori homologat "MATERIAL-PRÜFUNGSAMT NORDRHEIN-WESTFALEN" de Dortmund.

També han estat assajats per la UNIVERSITAT DE SHERBROOKE del Quebec (Canadà) normativa ASTM C-666/A on s'ha constatat que, després de 300 cicles de gel-desgel (fins a -50°C), els valors mitjans de (V/Vo) 2 són del 96% quan la normativa assenyalava uns mínims del 60%.

Resistència estàtica Els nostres Balustres (Sèrie-650 combinats amb el Passamà RBR-50 i el Pilar Clàssic PBR-770) compleixen les normes de resistència estàtica ETB Normes Fassung Juny 1985, capítol 3.1 (resistència estàtica lateral), capítol 3.2.2 (cop fluix) i capítol 3.2.3 (cop fort). Les proves han estat certificades pel laboratori alemany MPA de Dortmund.

ALTRES INFORMACIONS

- Els nostres productes es fabriquen amb àrids de marbre, cosa que pot comportar que lleugers canvis de color siguin inevitables. No s'admetrà cap reclamació per aquest motiu.

- Els nostres productes se subministren sobre palets de fusta, retractilats amb funda de plàstic i fletxats en alguns casos. Els materials que intervenen en l'embalatge són reciclables. Els materials que formen l'embalatge es poden reciclar.
- Recomanem que no apileu els palets dels nostres productes, llevat d'aquells models que poden suportar pes.
- Els productes subministrats en caixes de cartró s'han de protegir de la humitat.
- Als nostres productes, a causa del seu elevat contingut en ciment, poden aparèixer microfissures superficials que no afecten ni les característiques físiques ni la qualitat de l'acabat dels productes.
- Certs productes amb color poden patir, a causa de la humitat, el fenomen de les "eflorescències". Consisteix simplement en un dipòsit cristal·lí blanquinós a la superfície del producte. Aquest fenomen escapa a la nostra voluntat i és característic de tots els productes de qualitat fabricats amb ciment, i desapareix amb el temps i l'ús.
- Recomanem l'ús de morters hidròfugs per les juntes entre els productes per tal d'evitar problemes d'eflorescències.
- No s'acceptaran reclamacions 8 dies després del lliurament de la mercaderia. En cap cas no s'acceptaran reclamacions del producte després de la seva col·locació.
- Com que SAS no té cap mena de control en la preparació de la superfície ni en la col·locació del producte, la garantia de SAS es limita exclusivament a la substitució del producte sempre que es demostrï que el producte és defectuós i que s'han seguit les normes de col·locació indicades per l'empresa a www.sas-sa.com.
- Declinem qualsevol responsabilitat si la col·locació dels nostres productes no s'ha fet correctament. En el nostre web www.sas-sa.com trobarà informació detallada sobre la col·locació dels nostres productes.
- SAS es reserva el dret de variar sense avís previ les característiques dels seus productes.
- La majoria dels nostres productes estan identificats amb la marca SAS.
- Disposem d'una llibreria gràfica dels nostres productes per a AutoCAD. Si hi esteu interessats, podeu descarregar-la gratuïtament des de la nostra pàgina web www.sas-sa.com.
- Els colors de les fotografies poden variar de l'original degut al llum, l'hora, el lloc i les condicions atmosfèriques. Per tant, no s'acceptarà cap reclamació per aquest motiu.

RECONeixEMENTS PROFESSIONALS

- Membre del Gremi de Prefabricats i Derivats del Ciment de Barcelona i Catalunya.
- Membre del Gremi de Prefabricats de Tarragona.
- Membre de la Cambra de Comerç de Barcelona.
- Membre d'AEOC (Asociación Española de Codificación Comercial).
- Premi "Millors Iniciatives Empresariales" otorgat per El Periódico de Catalunya (1998).
- Placa "Francesc Macià" otorgada per la Generalitat de Catalunya (2000).

FITTING AND MAINTENANCE GUIDELINES

FITTING GUIDELINES: GENERAL CONSIDERATIONS

Avoid very hot or cold days. If using mortar for fitting, the parts and the mount must be dampened. Flatten the foundations and place the pillars and handrails on the site. Water down the site for the two days post-fitting. Waterproof the product surfaces with **SAS-FUGUE** to avoid damp and seal the joints correctly with a water resistant mortar. More information on fitting can be found on our website www.sas-sa.com in the "Downloads" section where you can find guidelines for fitting and maintenance of our products and view our videos. Health regulations stipulated in the CTE building technical code regarding places for damp proofing will be followed by protecting the site with all the means necessary.

WALL COPING Fit with mortar to join to the wall. Use cement adhesive to reseal after 4 hours. We recommend protecting the sides of the joint with adhesive tape to avoid marking the parts. Then waterproof the surface with **SAS-FUGUE**, especially the joint.

PILLARS AND BLOCKS Make the foundations 40 cm deep and 10 cm wider than the part width. Plan for one pillar every 6 linear metres. Always fit our pillars with the 'male' end upwards. Equip the pillars with corrugated rods linked to the foundations. Protect the interior of the walls with a plastic or polystyrene sheet to avoid cracks. Fill the pillars and blocks with lean concrete (low water/cement ratio).

BALUSTRADES Plan for 5 balusters per linear metre and 1 pillar every 4 linear metres. Fill the pillars with lean mortar (low water/cement ratio). Place the rails on top of the balustrade. Put the pillars in place and use our dowel pins to reinforce the balustrade and the rails.

PAVING Fitting on a mortar base: Concrete base minimum thickness: 10 to 12 cm. Provide a minimum slope of 2 cm per metre for water drainage. Protect the base with a sheet of insulating material and plan for good drainage over the whole surface. The mortar base must be 3-5 cm thick. In the paving joined with flexible cement adhesive (surface > 900 cm² and thickness < 3 cm) a double coat of adhesive is required. Leave a joint of 5 to 10 mm. Seal the joints with sand and 10% cement or with **SAS-FIX** provided that the joints have a minimum 10 mm width by 30 mm depth. Plan for expansion joints in accordance with structural joints.

Fitting on a sand base (paving of >4.5 cm thickness): Make foundations of 20 cm, fill with aggregate to 15 cm, compact and place 5 cm of fine sand on top. Fit the paving by pressing lightly with a rubber mallet. Leave a joint of 3 to 6 mm. Seal the joints with sand and 10% of cement.

CLADDING Clean the mount, removing plaster or mastic residues. Use flexible cement adhesive with a double coat: mount and cladding. Start by fitting the corner stones and continue with the pieces of cladding from bottom upwards. From 3 m high, ensure a good quality mount by using mechanical fastenings. Seal the joints with products that are suitable for cladding joints.

ADVICE FOR POOLS: If using saline chlorination, the whole swimming pool coping must be waterproofed with the surface waterproofing SAS-FUGUE.

MAINTENANCE GUIDELINES

Growth of algae and fungi. Spray with fungicide following the manufacturer's instructions. This can be removed easily after a few days, although it may be necessary to scrape or scrub lightly.

Drink stains. Rub the stain with soapy water. For more stubborn stains apply a solution of sodium hypochlorite (household bleach) at a proportion of 1:10, and then rinse thoroughly with clean water.

Chewing gum. Chewing gum can be loosened with an appropriate aerosol refrigerant prior to scraping. Follow the manufacturer's instructions.

Oil stains. Use an absorbent cloth or paper towels to soak up the oil. Do not wipe with a cloth. Then cover the affected area with a "dry" absorbent powder such as Standard Portland Cement and leave for 24 hours. Repeat until the powder has absorbed all the oil, or as much as possible. If the stain does not disappear, use a cleaner in accordance with the manufacturer's instructions.

Paint / wood alcohol / varnish. Wet paint - soak up the spillage using an absorbent cloth or paper towels. Do not wipe with a cloth. For paint, rub the stained area immediately with a powder cleaner and water. For wood alcohol/varnish, rub the stained area immediately with detergent and water. Do not use stain removers or solvents on stains which are less than one week old, since this could increase the degree of penetration into the concrete.

Dry stain. Remove as much as you can. Apply a stain remover, preferably in thick gel format. Follow the manufacturer's instructions.

Rust. Rust is a common problem with concrete tiles as a result of iron oxide staining. Use a corrosive remover or concrete cleaner, following the manufacturer's instructions.

Wood protectors. Wet the stain with turpentine and rub with hot water and detergent. Then rinse thoroughly with clean water.

Frost. Do not use salt to melt ice since this could affect the durability and appearance of the tiles.

PROPERTIES OF SAS PRODUCTS

Laboratory tests SAS has its own laboratory where quality of all the raw material and finished products is tested and checked. The tests are carried out by our laboratory and compared with APPLUS LGAI Technological Center, S.A. and PAYMACOTAS authorised laboratories of the Bureau Veritas Group (Barcelona).

Concrete components SAS exclusively uses stones of marble or quarry aggregates, as well as high-resistance 52.5 R Portland type white and grey cement.

Density White cement: 2,100 / 2,225 kg/m³. Grey cement: 2,125 / 2,250 kg/m³.

Resistance to compression 454 Kg/cm².

Resistance to flexion ≥ 5 MPa.

Water absorption ≤ 5% over weight.

Weight tolerance ± 5% over catalogue weight tested with a completely dry piece.

Product measurements Due to the different surfaces and finishes, our products may differ from the nominal measurements stated in our catalogue. Our products are not subject to any European standard except for TESSERA by SAS paving that complies with UNE EN 1339.

Colourants Mass colouring.

Resistance to sliding Class 3 according to UNE EN 1339.

Surface treatments Can be painted with concrete adapted products. The surface of the product can be waterproofed to protect it.

Freeze resistance NOT SUSCEPTIBLE TO SPLITTING in accordance with standard UNE 127.024/1999 EX. Our products are tested according to the German DIN 52 104-Z standard (the most demanding one), as follows: No visible effect of chipping, fissures, cracks, etc. was observed after fifty freeze-thaw cycles.

Freezing cycles the temperature in the chamber drops to -15°C in 4 hours and is maintained there for a further 2 hours. The product is then steeped in water at a temperature of +15°C for 2 hours. These tests were carried out by our laboratory and compared by the "MATE RIAL PRÜFUNG GSAM BT NORDRHEIN WEST FALEN" authorised laboratory in Dortmund.

They were also tested by the SHERBROOKE UNIVE RSTY in Quebec (Canada) according to the ASTM C-666.A standard, where they were certified, after 300 freezing/defrosting cycles up to -50°C with the average values (V/Vo) 2 of 96%, while the standard indicates a minimum of 60%.

Static resistance Our Balusters (Series-650 together with the Rail RBR-50 and the Classic Pier PBR-770) fulfil the ETB static resistance regulations Fassung June 1985: 3.1 (lateral static resistance), 3.2.2 (light blow) and 3.2.3 (strong blow). The tests are certified by the German laboratory MPA in Dortmund.

INFORMATION OF INTEREST

- Our products are manufactured with natural aggregates and as a result slight differences in colour tones are inevitable. No claims will be accepted for this reason.

- Our products are supplied on wooden pallets, film-wrapped with plastic covers and in some cases strapped. The materials used in our packaging can be recycled.
- We recommend not re-assembling the pallets of our products, even though some models allow it.
- Those products supplied in carton boxes should be kept away from humidity.
- Due to the high content of cement in our products, there may be micro fissures on the surface that do not affect the physical characteristics and quality of the products.
- The effect of humidity may cause "fluorescence" in certain colour products. This is merely a whitish crystalline deposit on the surface of the product. This phenomenon is out of our control and is a characteristic of all quality products manufactured with cement that disappears after time and usage.
- We recommend using waterproof cements for joints between products to avoid fluorescence problems.
- No claims will be accepted after 8 days from delivering the goods. Under no circumstances will claims be accepted after installing the product.
- As SAS has no control over the surface preparation and placing of the product, the SAS guarantee is exclusively limited to replacing the product, provided that the product is defective and that the placement rules specified by the company on www.sas-sa.com have been followed.
- We decline any responsibility if the installation of our products is not done correctly. You will find detailed information about installation on our website: www.sas-sa.com.
- SAS reserves the right to alter the features of its products without prior notice.
- The majority of our products are identified with the SAS brand.
- We have a graphic library of our products for Auto CA D. If you are interested, you may download it free of charge from our website: www.sas-sa.com.
- The colours in photographs can change from the original due to light, the time, the place and atmospheric conditions. Therefore, no claim will be accepted for this reason.

PROFESSIONAL ACKNOWLEDGEMENTS

- Member of the Guild of Prefabricated Works and Cement Derivatives of Barcelona and Catalonia.
- Member of the Prefabricated Works Guild of Tarragona.
- Member of the Barcelona Chamber of Commerce.
- Member of AEOC (Spanish Association of Commercial Coding).
- "Best Entrepreneurial Initiatives" Award granted by El Periódico de Catalunya (1998).
- "Francesc Macià" Plaque granted by the Catalonia Regional Government (2000).



NATURAL



CALIZA



DORDOGNE

BLANCO

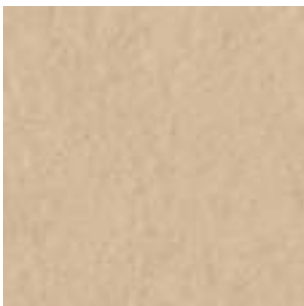


BLANCO SAS



NORUEGA

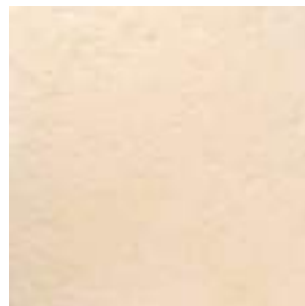
AMARILLO



CREMA



PÉRIGORD



CHAMPAGNE



ALBERO

VERDE



ARENA



VERDE GRIS

CARTA DE COLORES SAS Los colores de esta carta son aproximados, Un mismo color puede variar según el soporte, el acabado y la fabricación. Asimismo los colores de las fotografías pueden variar del original debido a la luz, la hora, el lugar y las condiciones atmosféricas. Por lo tanto, no se aceptará ninguna reclamación por este motivo.

CARTA DE COLORS SAS Els colors d'aquesta carta són aproximats. Un mateix color pot variar segons el suport, l'acabat i la fabricació. A més, els colors de les fotografies poden variar de l'original degut a la llum, l'hora, el lloc i les condicions atmosfèriques. Per tant, no s'acceptarà cap reclamació per aquest motiu.

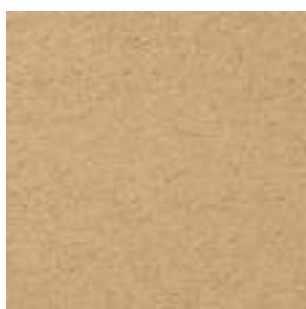
SAS COLOUR PALETTE The colours in this chart are approximate. The same colour may vary according to the substrate, finishing and manufacturing. In addition, the colours in the photographs may be different from the original colours due to lighting, the time of day, the location and the weather conditions. Therefore, no complaints will be entertained regarding this matter.

MARRÓN



ROBLE

BEIGE



BEIGE



BRONCE

GRIS



GRIS 1



GRIS 2



ANTRACITA



PIRINEOS

ROJO

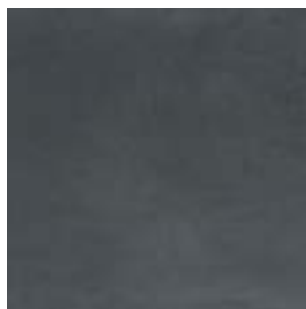


ROJO



SIENA-TERRACOTA

NEGRO



NEGRO ANTRACITA

ES

CUBREMUROS / PILARES & BLOQUES

CUBREMUROS / 4

CUBREMURRO ACHAFLANADO / 8
 CUBREMURRO ACHAFLANADO 1M / 8
 CUBREMURROS ALBARDILLAS / 6
 CUBREMURROS ALBARDILLAS DE 1 M. / 6
 CUBREMURROS ALBARDILLAS LISOS
 "WET-CAST" DE 1 METRO / 9
 CUBREMURROS DE MEDIA CAÑA / 7
 CUBREMURROS DE TERMINACIÓN
 ALBARDILLAS / 6
 CUBREMURROS DE TERMINACIÓN LOSAS / 5
 CUBREMURROS DE UNA PENDIENTE / 7
 CUBREMURROS LOSAS / 5
 CUBREMURROS LOSAS DE 1 METRO / 5
 CUBREMURROS LOSA LISOS
 "WET-CAST" / 9
 CUBREMURROS LOSA LISOS "WET-CAST"
 1M / 9
 CUBREMURROS "U" / 7

PILARES Y BLOQUES / 10

BLOQUE LABRADO / 11
 BLOQUE LISO / 11
 BLOQUE MÁRMOL / 12
 CAPITEL DORDOGNE / 13
 CAPITILES / 15
 CUBREPILAR DORDOGNE / 13
 CUBREPILARES / 14
 CUBREPILARES LLICORELLA / 15
 CUBREPILARES LISOS "WET-CAST" / 15
 EMBELLECEDOR PARA PILARES / 11 / 12
 PILAR BRIQUETA / 12
 PILAR DORDOGNE / 13
 PILAR GRANITO / 11
 PILAR LABRADO / 11
 PILAR LISO / 11
 PILAR LLICORELLA / 13
 PILAR MÁRMOL / 12
 PILAR POBLET / 13
 PILAR RIGATO / 12

BALAUSTRAS / CERRAMIENTOS

BALAUSTRAS / 16

BALAUSTRADAS / 26
 BALAUSTRAS PLANOS / 27
 BALAUSTRAS SERIE-400 / 25
 BALAUSTRAS SERIE-500 / 24
 BALAUSTRAS SERIE-600 / 23
 BALAUSTRAS SERIE-650 Y SERIE-650
 TOP / 22
 BALAUSTRAS SERIE-750 / 21
 BALAUSTRAS SERIE-750 DECÓ / 20
 BALAUSTRAS SERIE-770 / 19
 BALAUSTRAS SERIE-800 / 18
 BALAUSTRAS SERIE-850 / 17
 CLAVIJAS / 17-19 / 21-25
 CUBREPILARES PARA PILARES
 CLÁSICOS / 17-19 / 21-22
 CUÑAS / 17-19 / 21-25
 ORNAMENTO / 27
 PILARES CLÁSICOS / 17-19 / 21-22
 REMATES RB 17 / 18 / 21 / 23-25
 REMATES RBAL 20 / 26 / 27
 REMATES RBR / 19 / 22
 ÚTILES / 17-19 / 21-22

CERRAMIENTOS / 28

CELOSÍAS / 29
 CELOSÍA LAMAS / 29
 CERRAMIENTOS PARA COLUMNA
 MULTIÁNGULO / 31

COLUMNA MULTIÁNGULO PARA
 CERRAMIENTOS / 31
 REMATE RL / 29
 SASTEAK: SISTEMA CONSTRUCCIÓN
 DE VALLAS + FIJACIONES / 30

PISCINAS / JARDÍN

PISCINAS / 32

DOMUSDRAIN / 34 / 35 / 52
 PLATO DE DUCHA / 33
 PLATO DE DUCHA DOMUS / 34 / 35
 REMATE DE PISCINA DOMUS / 34 / 52
 REMATE DE PISCINA DOMUS-SPA / 35
 REMATE DE PISCINA DORDOGNE / 36 / 53
 REMATE DE PISCINA GARONNE / 37 / 54
 REMATE DE PISCINA RP ASPECTO
 GRANALLADO / 33 / 50
 REMATE DE PISCINA TESSERA / 38 / 49
 SASTEAK: REMATE DE PISCINA / 39 / 55
 SKIMMER GARONNE / 36 / 37

JARDÍN / 40

BLOQUE MONTBLANC / 44
 BORDILLO CORDA / 43
 BORDILLO DORDOGNE / 44
 BORDILLO SERENA / 44
 BORDILLO TRONC / 43
 FUENTE JARDÍN / 47
 FUENTES SOL Y LUNA / 46
 GRIFO JARDÍN / 46 / 47
 JARDINERAS / 45
 JOCKER BORDILLO/CANTONERA / 43
 PILETAS / 46
 SACOS DE PIEDRA DECORATIVA / 47
 SENDEROS BOTÓN / 41
 SENDEROS DOMUS / 41
 SENDERO SEND-48 / 41
 SENDEROS TRONC / 41
 TALÚS: MURO DE CONTENCIÓN-
 JARDINERA / 44
 TRAVIESA MACIZA / 42
 TRAVIESAS / 42

PAVIMENTOS / APLACADOS

PAVIMENTOS / 48

CANALETA / 51
 LOSAS DOMUS / 52 / 34 / 35
 LOSAS DORDOGNE / 53 / 36
 PANOT GAUDÍ / 50
 PAVIMENTO FILTRANTE / 51
 PAVIMENTO GARONNE / 54 / 37
 SASTEAK: ENTARIMADO
 DE EXTERIOR / 55 / 39
 SAS-TRIA / 51
 SOPORTES DE HORMIGÓN / 51
 SOPORTES PARA ENTARIMADO / 55
 TERRAZO ASPECTO GRANALLADO / 50 / 33
 TERRAZO ASPECTO PIZARRA / 50
 TESSERA BASIC / 49 / 38
 TESSERA BASIC ESCALÓN / 49
 TESSERA BASIC ZÓCALO / 49
 TESSERA BICOLOR / 49 / 38
 TESSERA BICOLOR ESCALÓN / 49
 TESSERA BICOLOR ZÓCALO / 49

APLACADOS / 56

APLACADO ARAN / 60
 APLACADO DORDOGNE / 58
 APLACADO POBLET / 57
 MOLDURA POBLET / 57
 MOLDURAS DORDOGNE / 59
 PIEDRA DE ÁNGULO ARAN / 60
 PIEDRA DE ÁNGULO DORDOGNE / 58
 PIEDRAS DE ÁNGULO POBLET / 57

PLAQUETA LABRADA / 61
 CHIMENEAS / PRODUCTOS
 CONSTRUCCIÓN / PRODUCTOS
 COLOCACIÓN

CHIMENEAS / 62

ASPIRADORES ESTÁTICOS
 CUADRADOS / 63
 ASPIRADORES ESTÁTICOS REDONDOS / 64
 BASE ENCAJE CHIMENEAS / 65
 CHIMENEAS BRIQUETA / 65
 CHIMENEAS DECORATIVAS AZAHAR / 67
 CHIMENEAS LLICORELLA / 66
 CHIMENEAS POBLET / 66
 PIEZAS BASE / 63 / 64
 SOMBREROS DE CHIMENEA / 69

PRODUCTOS CONSTRUCCIÓN / 68

ALFÉIZARES / 69
 ASPILLERAS PARA VENTILACIÓN / 69
 BASAS / 70
 CANECILLOS / 69
 GÁRGOLAS / 70
 PERSIANAS / 70
 PLACAS PARA ALEROS / 69
 "TOSSUT" BASE DE HORMIGÓN / 70
 VIERTEAGUAS POLÍMERO / 69

PRODUCTOS COLOCACIÓN / 71

SAS-FIX / 71
 SAS-FUGUE / 71
 SAS-NET / 71
 SAS-WET / 71

OTROS PRODUCTOS / 71

NORMAS Y PROPIEDADES DE LOS
 PRODUCTOS SAS / 72

CARTA COLORES / 76

CAT

COBREMURS / PILARS I BLOCS

COBREMURS / 4

COBREMUR AIXAMFRANAT / 8
 COBREMUR AIXAMFRANAT 1M / 8
 COBREMURS A DUES VESSANTS / 6
 COBREMURS A DUES VESSANTS DE
 1 METRE / 6
 COBREMURS A DUES VESSANTS LLISOS
 "WET-CAST" DE 1 METRE / 9
 COBREMURS ARRODONITS / 7
 COBREMURS A UNA VESSANT / 7
 COBREMURS DE TERMINACIÓ A DUES
 VESSANTS / 6
 COBREMURS DE TERMINACIÓ LLOSES / 5
 COBREMURS LLOSES / 5
 COBREMURS LLOSES DE 1 METRE / 5
 CUBREMURROS LLOSA LLISOS
 "WET-CAST" / 9
 CUBREMURROS LLOSA LLISOS
 "WET-CAST" 1M / 9
 COBREMURS "U" / 7

PILARS I BLOCS / 10

BLOC LLAVORAT / 11
 BLOC LLIS / 11
 BLOC MARBRE / 12
 CAPITELL DORDOGNE / 13
 CAPITELLS / 15
 COBREPILAR DORDOGNE / 13
 COBREPILARS / 14

COBREPILARS LLICORELLA / 15
 COBREPILARS LLISOS "WET-CAST" / 15
 EMBELLIDORS PER PILARS / 11 / 12
 PILAR BRIQUETA / 12
 PILAR DORDOGNE / 13
 PILAR GRANIT / 11
 PILAR LLAVORAT / 11
 PILAR LLICORELLA / 13
 PILAR LLIS / 11
 PILAR MARBRE / 12
 PILAR POBLET / 13
 PILAR RIGATO / 12

BALUSTRES / TANCAMENTS

BALUSTRES / 16

BALUSTRADES / 26
 BALUSTRES PLANS / 27
 BALUSTRES SERIE-400 / 25
 BALUSTRES SERIE-500 / 24
 BALUSTRES SERIE-600 / 23
 BALUSTRES SERIE-650 I SERIE-650
 TOP / 22
 BALUSTRES SERIE-750 / 21
 BALUSTRES SERIE-750 DECÓ / 20
 BALUSTRES SERIE-770 / 19
 BALUSTRES SERIE-800 / 18
 BALUSTRES SERIE-850 / 17
 CLAVILLES / 17-19 / 21-25
 COBREPILARS PER PILARS CLÀSSICS /
 17-19 / 21-22
 FALQUES / 17-19 / 21-25
 ORNAMENT / 27
 PASSAMANS RB 17 / 18 / 21 / 23-25
 PASSAMANS RBAL 20 / 26 / 27
 PASSAMANS RBR / 19 / 22
 PILARS CLÀSSICS / 17-19 / 21-22
 ÚTILS / 17-19 / 21-22

TANCAMENTS / 28

COLUMNA MULTIANGLE PER A
 TANCAMENTS / 31
 GELOSIES / 29
 GELOSÍA LAMEL-LES / 29
 PASSAMÀ RL / 29
 SASTEAK: SISTEMA DE CONSTRUCCIÓ
 DE VALLES + FIXACIONS / 30
 TANCAMENTS PER A COLUMNA
 MULTIANGLE / 31

PISCINES / JARDÍ

PISCINES / 32

DOMUSDRAIN / 34 / 35 / 52
 CORONAMENT DE PISCINA
 DOMUS / 34 / 52
 CORONAMENT DE PISCINA
 DOMUS-SPA / 35
 CORONAMENT DE PISCINA
 DORDOGNE / 36 / 53
 CORONAMENT DE PISCINA
 GARONNE / 37 / 54
 CORONAMENT DE PISCINA RP ASPECTE
 GRANALLAT / 33 / 50
 CORONAMENT DE PISCINA
 TESSERA / 38 / 49
 PLAT DE DUTXA / 33
 PLAT DE DUTXA DOMUS / 34 / 35
 SASTEAK: CORONAMENT DE
 PISCINA / 39 / 55
 SKIMMER GARONNE / 36 / 37

JARDÍ / 40

AIGÜERES / 45
 AIXETA JARDÍ / 46 / 47
 BLOC MONTBLANC / 44

FONTS JARDÍ / 47
 FONTS SOL I LLUNA / 46
 JARDINERES / 44
 JOCKER VORERA/CANTONERA / 43
 SACS DE PEDRA DECORATIVA / 47
 SENDERS BOTÓ / 41
 SENDERS DOMUS / 41
 SENDER SEND-48 / 41
 SENDERS TRONC / 41
 TALÚS: MUR DE CONTENCIÓ-
 JARDINERA / 44
 TRAVESSA MASSISSA / 42
 TRAVESSES / 42
 VORERA CORDA / 43
 VORERA DORDOGNE / 44
 VORERA SERENA / 44
 VORERA TRONC / 43

PAVIMENTS / APLACATS

PAVIMENTS / 48

CANALETA / 51
 LLOSES DOMUS / 52 / 34 / 35
 LLOSES DORDOGNE / 53 / 36
 PANOT GAUDÍ / 50
 PAVIMENT FILTRANT / 51
 PAVIMENT GARONNE / 54 / 37
 SASTEAK: ENTARIMAT
 D'EXTERIOR / 55 / 39
 SAS-TRIA / 51
 SUPORTS DE FORMIGÓ / 51
 SUPORTS PER A ENTARIMATS / 55
 TERRAZO ASPECTE GRANALLAT / 50 / 33
 TERRAZO ASPECTE PISSARRA / 50
 TESSERA BASIC / 49 / 38
 TESSERA BASIC GRAÓ / 49
 TESSERA BASIC SÒCOL / 49
 TESSERA BICOLOR / 49 / 38
 TESSERA BICOLOR GRAÓ / 49
 TESSERA BICOLOR SÒCOL / 49

APLACATS / 56

APLACAT ARAN / 60
 APLACAT DORDOGNE / 58
 APLACAT POBLET / 57
 MOTLLURA POBLET / 57
 MOTLLURES DORDOGNE / 59
 PEDRA D'ANGLE ARAN / 60
 PEDRA D'ANGLE DORDOGNE / 58
 PEDRES D'ANGLE POBLET / 57
 PLAQUETA LLAVORADA / 61

XEMENEIES / PRODUCTES
 CONSTRUCCIÓ / PRODUCTES
 COL-LOCACIÓ

XEMENEIES / 62

ASPIRADORS ESTÀTICS QUADRATS / 63
 ASPIRADORS ESTÀTICS RODONS / 64
 BARRETS DE XEMENEIA / 69
 BASE ENCAIX XEMENEIES / 65
 PECES BASE / 63 / 64
 XEMENEIES BRIQUETA / 65
 XEMENEIES DECORATIVES
 AZAHAR / 67
 XEMENEIES LLICORELLA / 66
 XEMENEIES POBLET / 66

PRODUCTES CONSTRUCCIÓ / 68

AMPITS / 69
 AMPITS POLÍMER / 69
 BASES / 70
 ASPITLLERES PER VENTILACIÓ / 69
 GÀRGOLAS / 70
 LLOSES PER RÀFECS / 69
 PERMÓDOLS / 69

PERSIANES / 70
 "TOSSUT" BASE DE FORMIGÓ / 70

PRODUCTES COL-LOCACIÓ / 71

SAS-FIX / 71
 SAS-FUGUE / 71
 SAS-NET / 71
 SAS-WET / 71

ALTRES PRODUCTES / 71

NORMES I PROPIETATS DELS PRODUCTES
 SAS / 72

CARTA COLORES / 76

EN

WALL COPING / PILLARS & BLOCKS

WALL COPING / 4

1 METER CHAMFRED WALL COPING / 8
 1 METER DOUBLE-BEVELED STONE WALL
 COPING / 6
 1 METER SLABS WALL COPING / 5
 1 METER SMOOTH "WET-CAST" DOUBLE-
 BEVELED STONE WALL COPING / 9
 1 METER SMOOTH "WET-CAST" SLAB
 WALL COPING / 9
 1 METER "WET-CAST" SLAB WALL
 COPING / 9
 CHAMFRED WALL COPING / 8
 DOUBLE-BEVELED STONE WALL
 COPING / 6
 DOUBLE-BEVELED STONE WALL
 COPING ENDING / 6
 ROUNDISH WALL COPINGS / 7
 SLABS WALL COPING ENDING / 5
 SLABS WALL COPING / 5
 SLOPING WALL COPING / 7
 SMOOTH "WET-CAST" SLAB WALL
 COPING / 9
 "U" -SHAPED WALL COPING / 7

PILLARS AND BLOCKS / 10

BRIQUETTE PILLAR / 12
 CAPITALS / 15
 DORDOGNE CAPITAL / 13
 DORDOGNE PILLAR / 13
 DORDOGNE PILLAR CAPS / 13
 GRANITE PILLAR / 11
 LLICORELLA PILLAR CAPS / 15
 LLICORELLA PILLAR / 13
 MARBLE BLOCK / 12
 MARBLE PILLAR / 12
 PILLAR CAPS / 14
 POBLET PILLAR / 13
 RIGATO PILLAR / 12
 ROUGH-HEWN BLOCK / 11
 ROUGH-HEWN PILLAR / 11
 SMOOTH BLOCK / 11
 SMOOTH PILLAR / 11
 SMOOTH "WET-CAST" PILLAR CAPS / 15
 TRIM FOR PILLARS / 11 / 12

BALUSTERS / WALLING

BALUSTERS / 16

BALUSTERS SERIE-400 / 25
 BALUSTERS SERIE-500 / 24
 BALUSTERS SERIE-600 / 23
 BALUSTERS SERIE-650 AND SERIE-650
 TOP / 22

BALUSTERS SERIE-750 / 21
 BALUSTERS SERIE-750 DECÓ / 20
 BALUSTERS SERIE-770 / 19
 BALUSTERS SERIE-800 / 17
 BALUSTERS SERIE-850 / 18
 BALUSTRADES / 26
 CLASSIC PIERS / 17-19 / 21-22
 DOWEL PINS / 17-19 / 21-25
 FLAT BALUSTERS / 27
 PIER CAPS FOR CLASSIC PIERS / 17-19
 / 21-22
 ORNAMENT / 27
 RB RAILS 17 / 18 / 21 / 23-25
 RBAL RAILS 20 / 26 / 27
 RBR RAILS / 19 / 22
 TOOLS / 17-19 / 21-22
 WEDGES FOR BALUSTERS / 17-19 / 21-25

WALLING / 28

MULTI-ANGLE COLUMN FOR WALLING / 31
 RL RAIL / 29
 SASTEAK: FENCE-BUILDING SYSTEM +
 FIXING / 30
 SCREENWALLING / 29
 SLAT SCREENWALLING / 29
 WALLING FOR MULTI-ANGLE COLUMN / 31

SWIMMING POOLS / GARDEN

SWIMMING POOLS / 32

DOMUSDRAIN / 34 / 35 / 52
 DOMUS SHOWER BASE / 34 / 35
 DOMUS-SPA SWIMMING POOL / 35
 DOMUS SWIMMING POOL COPING / 34 / 52
 DORDOGNE SWIMMING POOL
 COPING / 36 / 53
 GARONNE SWIMMING POOL
 COPING / 37 / 54
 SASTEAK SWIMMING POOL COPING / 39
 / 55
 SHOT-BLAST ASPECT RP SWIMMING
 POOL COPING / 33 / 50
 SHOWER BASE / 33
 SKIMMER GARONNE / 36 / 37
 TESSERA SWIMMING POOL COPING
 / 38 / 49

GARDEN / 40

BASINS / 46
 BUTTON STEPPING STONES / 41
 CORDA KERB / 43
 DECORATIVE STONE BAGS / 47
 DOMUS STEPPING STONES / 41
 DORDOGNE KERB / 44
 GARDEN TAP / 46 / 47
 JOCKER KERB/ANGLE / 43
 LOG SLEEPERS / 42
 MASSIVE LOG SLEEPER / 42
 MONTBLANC BLOCK / 44
 SEND-48 STEPPING STONE / 41
 SERENA KERB / 44
 PLANTERS / 45
 SOL AND LUNA FOUNTAINS / 46
 TALÚS: RETAINING WALL-PLANTER / 44
 TRONC STEPPING STONES / 41
 TRONC KERB / 43

PAVIMENTS / CLADDING

PAVIMENTS / 48

CONCRETE SUPPORTS / 51
 DOMUS SLABS / 52 / 34 / 35
 DORDOGNE SLAB / 53 / 36
 DRAINING SLABS / 51
 EXTERNAL FLOORBOARDS SUPPORTS / 55
 GARONNE PAVEMENT / 54 / 37

GUTTER / 51
 PANOT GAUDÍ / 50
 SASTEAK: EXTERNAL FLOORBOARDS /
 55 / 39
 SAS-TRIA / 51
 SHOT-BLAST ASPECT TERRAZZO / 50 / 33
 TESSERA BASIC / 49 / 38
 TESSERA BASIC STEP / 49
 TESSERA BASIC SKIRTING / 49
 TESSERA BICOLOUR / 49 / 38
 TESSERA BICOLOUR SKIRTING / 49
 TESSERA BICOLOUR STEP / 49
 TESSERA SLATE ASPECT / 50

CLADDING / 56

ARAN CLADDING / 60
 ARAN CORNER STONE / 60
 DORDOGNE CLADDING / 58
 DORDOGNE CORNER STONE / 58
 DORDOGNE MOULDINGS / 59
 POBLET CLADDING / 57
 POBLET MOULDING / 57
 POBLET CORNER STONES / 57
 ROUGH-HEWN FACING TILE / 61

CHIMNEYS / CONSTRUCTION PRODUCTS /
 INSTALLATION PRODUCTS

CHIMNEYS / 62

AZAHAR DECORATIVE CHIMNEY
 VENT / 67
 BASE PIECES / 63 / 64
 BRIQUETA CHIMNEYS / 65
 CHIMNEYS CAPS / 69
 FITTING BASE FOR CHIMNEYS / 65
 LLICORELLA CHIMNEYS / 66
 ROUND CHIMNEY VENTS / 64
 SQUARE CHIMNEY VENTS / 63
 POBLET CHIMNEYS / 66

CONSTRUCTION PRODUCTS / 68

BASES / 70
 CORBELS / 69
 EAVE TILES / 69
 LOUVRES / 70
 POLYMER WINDOWSILLS / 69
 "TOSSUT" CONCRETE BASE / 70
 VENTILATION LOOPHOLES / 69
 WATER SPOUTS / 70
 WINDOWSILLS / 69

INSTALLATION PRODUCTS / 71

SAS-FIX / 71
 SAS-FUGUE / 71
 SAS-NET / 71
 SAS-WET / 71

OTHER PRODUCTS / 71

FITTING AND PROPERTIES OF SAS
 PRODUCTS / 72

COLOUR PALETTE / 76



**PREFABRICADOS DE
HORMIGÓN S.A.**

**SEDE / SEU /
HEADQUARTERS**

Pg. Torras i Bages, 106
E-08030 **Barcelona**
Tel. +34 933 458 850 +34 902 458 850
Fax +34 933 461 713
sas@sas-sa.com

WWW.SAS-SA.COM

**ALMACENES / MAGATZEMS /
WAREHOUSES**

PIRA
Carretera comarcal
C-241 PK 2,5
43423 PIRA (Tarragona)
Tel. +34 977 887 479
Fax. +34 977 887 478
GPS: 41.408633,1.195278

EL PAPIOL
Polígon industrial El Canyet
08754 El Papiol (Barcelona)
Tel. +34 93 771 12 61
Fax. +34 93 772 27 96
GPS: 41.451251,1.996379

PHOTOS: INDEX ESTUDI DE FOTOGRAFIA

SAS **TESSERA** **SASTEAK** **SASSTONE**
by SAS

Son marcas registradas de SAS, Prefabricados de Hormigón S.A. / Són marques registrades de SAS, Prefabricats de Formigó SA
Are registred trade marks of SAS, Prefabricats de Formigó SA

A photograph of a swimming pool area. In the foreground, a white pergola with thick beams casts diagonal shadows on a white wall. The wall has two circular light fixtures. To the right, a decorative metal stand with three fish-shaped ceramic ornaments (blue and white) is positioned near a pool. The pool has a blue mosaic tile border. The pool deck is made of light-colored stone tiles. A large, light-colored rock is in the bottom right corner.

BRADSTONE

PIEDRAS PARA IMAGINAR



Un jardín es la creación que mejor define la personalidad de su propietario. La exuberancia y variedad de las plantas elegidas, el acierto de su ubicación, la solidez y tonalidad de los elementos constructivos, todo ello compone la belleza, calidad y comodidad de un jardín.

Como respuesta a sus deseos y para ayudarle a convertir en realidad sus

proyectos, Bradstone pone a su disposición una extensa gama de losas, muros, complementos de gran calidad que reproducen de forma fiel los matices, la textura y el acabado de la piedra. A partir de un original de piedra tallada a mano por maestros expertos en la labra, se construyen moldes exactos al original. Cada pieza se moldea individualmente para "copiar" hasta el más mínimo detalle.

Esta copia artesanal tiene la gran ventaja sobre la piedra natural, a la que reproduce fielmente, de ser más fácil de colocar con lo que se consigue un importante ahorro de tiempo.

Cualquiera que sea el diseño que Vd. precise, desde el jardín más pequeño hasta el más ambicioso, Bradstone le ofrece una solución natural.

BRADSTONE

ÍNDICE:

Losas Manoir
Pág. 5

Círculos Manoir
Pág. 6

Escalones Manoir
Pág. 7

Losas Travertino
Pág. 8

Losas "Pavé"
Pág. 9

Paso Japonés
Pág. 9

Bloque Leire
Pág. 10

Bloque y Cobremuros
Madoc
Pág. 11

Bordillo Madoc
Pág. 12

Bordillo Citadel
Pág. 12

Normas de colocación,
mantenimiento,
y propiedades de los
productos Bradstone
Pág. 13 - 16



AMBIENTE MEDITERRÁNEO

Imagine un jardín hecho a su gusto. El estudio del proyecto, el análisis de las distintas posibilidades, la elección de las plantas y la decoración. Todo ello para conseguir el objetivo deseado: la tranquilidad que le ofrece su jardín en un ambiente mediterráneo.

ARMONÍA EN EL JARDÍN

Las tonalidades del verde y los matices de la piedra. La participación de toda la gama de colores que la Naturaleza nos ofrece. Consiga la perfecta simbiosis entre la Naturaleza y nuestros materiales, que le permitirán crear espacios, sendas, módulos, accesos, etc. en un ambiente de total armonía con el entorno. El disfrute de un jardín personalizado.



LOSAS MANOIR

Un enlosado excepcional que nos recuerda el pavimento de las grandes construcciones de antaño. Aporta la fuerza y la belleza de un producto noble y siempre clásico. Su gran variedad de dimensiones y formatos permite solar tanto grandes como pequeñas superficies, ofreciendo una gran variedad de composiciones.

Se presenta a la venta mediante dos sistemas: el Pack con una mezcla de los 6 formatos, o cada formato de losas de manera individual. El Pack Plus A contiene una superficie de 10,5 m².



CALIZA



PIRINEOS



ALBERO

LOSAS MANOIR Dimensiones	Piezas/palet
LM3030 30x30x4,2	40
LM4530 45x30x4,2	40
LM4545 45x45x4,2	40
LM6030 60x30x4,2	40
LM6045 60x45x4,2	40
LM6060 60x60x4,2	20
LM7060 70x60x4,2	18
LM7575 75x75x4,2	18
LM9060 90x60x4,2	18

Pack Plus A Dimensiones	Piezas/palet
30 x 30 x 4,2 cm	10
45 x 30 x 4,2 cm	20
45 x 45 x 4,2 cm	4

El espesor de las Losas Manoir es de \pm 42 mm. según el relieve.

Pack Plus A Dimensiones	Piezas/palet
60 x 30 x 4,2 cm	15
60 x 45 x 4,2 cm.	6
60 x 60 x 4,2 cm	5



CÍRCULOS MANOIR

Diseño circular de las Losas Manoir, los Círculos son la solución ideal para superficies curvas, cenefas en piscinas, bases para fuentes, solado de porches, pérgolas, etc. Combinados con imaginación encajan con naturalidad en cualquier jardín, ayudando a destacar una entrada, limitando un parterre, indicando un acceso etc.

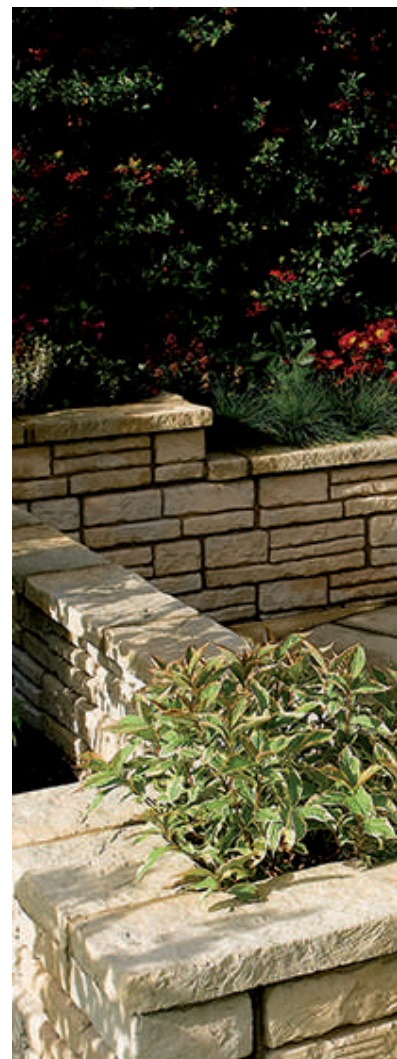
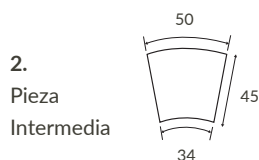
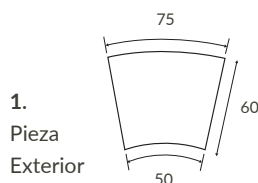
Bradstone propone un surtido de Círculos Manoir presentados en Pack. El Pack C contiene 3 dimensiones diferentes de piezas que conforman los Círculos Manoir de un diámetro de 2,70 m. El Pack D formado exclusivamente por Losas externas complementa al Pack C con lo que se consigue un diámetro de 3,9 m.



CALIZA

PIRINEOS

ALBERO



Pack C Dimensiones	Piezas/palet
34 x 45 x 16 cm	16
50 x 45 x 34 cm	16
68 x 45 cm	4

Superficie total Pack C: 5,735 m²
 Ø Total 2,70 mts.

Pack D Dimensiones	Piezas/palet
75 x 60 x 50 cm	16

Superficie total Pack D: 6,21 m²
 Ø Total 3,90 mts.

El espesor de los Círculos (de las Losas) Manoir es de ± 42 mm. según el relieve. Superficie total Pack C + Pack D: 11,945 m²



LOS ESCALONES EN LOSAS MANOIR

Únicos por su prestancia, acabado y aspecto, los Escalones Manoir son fáciles de colocar y combinan a la vez que complementan a las Losas Manoir. Su borde exterior guarda el aspecto Manoir. En colores Caliza, Albero y Pirineos.

Dimensiones	Piezas / palet
45 x 35 x 10 cm	10



ALBERO
EM453510



LOSAS TRAVERTINO

Las Losas Travertino, con su superficie suave y su destonificación de color, tienen una apariencia de travertino natural apropiadas para crear atractivos pavimentos en jardines tanto de ambiente clásico como moderno.

Tanto por su color Caliza, una delicada mezcla de tres colores, como por los cuatro formatos disponibles, las Losas Travertino son particularmente atractivas para el enlosado de grandes áreas.



LOSAS TRAVERTINO Dimensiones	Piezas / palet
LTRA2020 20 x 20 cm	138
LTRA2040 20 x 40 cm	155
LTRA4040 40 x 40 cm	62
LTRA6040 60 x 40 cm	78

El espesor de las Losas Travertino es de $\pm 3,3$ cm.



CALIZA





LOSAS "PAVÉ"

Ideales para pavimentar las vías de acceso, las LOSAS "Pavé" tienen la apariencia de los tradicionales adoquines embellecidos con la pátina del tiempo. Son tan fáciles de colocar que solo es necesario sellar las juntas con SASFIX para obtener un aspecto de pavimento realizado con adoquines, con la ventaja del ahorro en mano de obra y tiempo.

Sus colores, Albero envejecido y Crema combinan a la perfección con las Losas y Círculos Manoir en Albero y Pirineos.



CREMA



ALBERO
ENVEJECIDO

Dimensiones	Piezas / palet
LPV4530 45 x 30 x 5 cm	45

PASO JAPONÉS

El Paso Japonés, de bordes irregulares, ofrece una rápida y simple solución para la construcción de pequeños senderos serpenteantes sobre el césped o facilitar el tránsito entre parterres florales. En colores Caliza, Albero y Pirineos.

Dimensiones	Piezas / palet
55 x 45 x 4 cm	19



PIRINEOS
PJA5545





BLOQUE LEIRE

La fórmula deseada para construir pequeños muros de contención, el Bloque Leire permite crear muretes o parterres rectos y curvos. Ideal para salvar pequeños desniveles en jardines. Su diseño permite, gracias al encaje de la parte inferior de la pieza, que quede ligado a la hilada inferior sin necesidad de mortero de unión.

El Cubremuros Leire le dará el acabado definitivo.

CUBREMUROS LEIRE



CBLE3025

BLOQUE LEIRE ESTÁNDAR

Bloque de forma trapezoidal que permite crear diversos efectos: curvas internas y externas de varios radios.



BLE3022

BLOQUE LEIRE DE CORTE

Bloque fácilmente divisible en medio bloque con la ayuda de un cincel.



BLEC3022

BLOQUE LEIRE DE ESQUINA

Permite obtener una esquina de una manera cómoda y rápida. Este bloque dispone de tres caras vistas.



BLEES3022



CREMA



ALBERO ENVEJECIDO

Dimensiones 30 x 22 x 10 cm	Piezas / palet
BLE3022 (Bloque estándar)	84
BLEC3022 (Bloque de corte)	40
BLEES3022 (Bloque de esquina)	40
CUBREMUROS 30 x 25 x 4 cm	40





Dimensiones	Piezas / palet
Bloque: 59 x 14 x 10 cm	45
Medio Bloque: 11 x 7 x 10 cm	granel
Cubremuros: 47,5 x 12 x 4 cm	60

BLOQUE Y CUBREMUIROS MADOC

Noble, resistente y natural, la construcción de muros de piedra siempre ha sido atractiva. El Bloque Madoc recrea a la perfección el aspecto de la piedra natural colocada en seco. Madoc le ofrece la belleza de la piedra para construir un muro en su jardín,

una jardinera, una barbacoa, contener un talud, etc. Su presentación en forma de "Z" facilita la colocación. Los Bloques Madoc se colocan de forma muy rápida con cemento cola y se remata con el Cubremuros modelo CB475. Los Bloque Madoc le ofrecen

infinitas posibilidades para convertir en realidad el jardín de sus sueños. Soluciones prácticas, decorativas y muy fáciles de colocar con la belleza de la piedra natural colocada en seco. Podrá escoger entre los colores Caliza, Pirineos y Albero.

ALBERO



BM5914



BM117



CB475

BORDILLO MADOC

Reproduce de forma exacta la apariencia de la piedra colocada de canto. Ideal para limitar el jardín o una senda e incluso para rematar un muro. Su dimensión facilita su colocación.

Dimensiones	Piezas / palet
Bordillo: 51 x 16 x 12,5 cm	30
Ángulo: 16 x 16 x 12,5 cm	granel



ALBERO



BMB5116



BMB1616

CALIZA



BORDILLO CITADEL

Piedras de textura rugosa en disposición oblicua para personalizar y dotar de carácter los bordes de su jardín.

ALBERO ENVEJECIDO



BMB5045

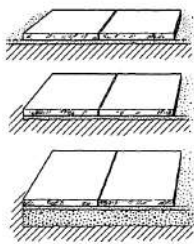


Dimensiones	Piezas / palet
50 x 25 x 4,5 cm	20

NORMAS DE COLOCACIÓN

LOSAS Y CÍRCULOS MANOIR

PREPARACIÓN



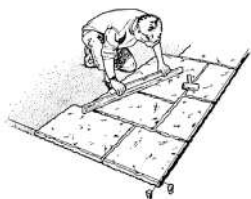
Los Niveles. Junto al césped, las losas deben quedar a nivel del terreno para no entorpecer el trabajo de la segadora. Por el contrario, junto a la casa hay que colocarlas en ligera pendiente de unos 2,5 cm por metro hacia el exterior, para facilitar la salida de las aguas.



Preparación del terreno. Para que la colocación resulte más fácil, marque los extremos del enlosado con estacas, uniéndolas con un cordel. Así contará con una guía para delimitar la superficie del solado. Prepare el piso excavando unos cimientos de 10-12 cm de profundidad. Eche una capa de gravilla, alísela y compáctela. El nivel de la capa deberá quedar unos 8 cm por debajo del nivel definitivo para poderlo igualar con una pequeña capa de mortero.



Drenaje. Como el agua es el enemigo principal de toda superficie pavimentada, desde el principio habrá que pensar en el drenaje. A tal fin es conveniente dar siempre una pequeña pendiente al enlosado para evacuar las aguas pluviales.



Dosificación de la capa de mortero. Para preparar el mortero aconsejamos 9 partes de arena por 1 de cemento. El mortero estará lo bastante húmedo como para facilitar el trabajo y evitar que manche las losas,

lo que ocurriría con un mortero demasiado líquido. Prepare sólo la cantidad necesaria para media hora de trabajo.

Cómo calcular las cantidades de Losas. La ventaja de toda planificación reside en conocer de forma precisa el número exacto de piezas a utilizar. Según la superficie que se vaya a solar, podrá combinarse el Pack Plus A de diferentes maneras. Bradstone pone a su disposición 2 Packs ya preparados para componer círculos con Losas Manoír, es decir los Círculos Manoír. El Pack C, a base de 3 formatos de Losas, permite una composición de 5,735 m². Combinándolo con el Pack D, le permitirá completar esta composición para lograr una superficie de unos 12 m².

Colocación de las Losas. Para conseguir una variedad armoniosa de colores, mezcle las Losas de diferentes Packs o palets. Al igual que la piedra natural, el relieve de las Losas Bradstone pueden dar la sensación de espesores irregulares. A fin de facilitar la colocación, ponga debajo de cada Losa un puñado de mortero en las cuatro esquinas y en el centro. Si el enlosado va a soportar el paso de vehículos (acceso al garage, etc.), se aconseja poner una capa de hormigón de unos 10/15 cm de espesor. Para calzar correctamente las Losas

a nivel, colóquelas y ajústelas con la ayuda de una regla o una maza. Repítalo en cada hilada.

Las juntas. Para no ensuciar las Losas, deje 1 cm de espacio entre ellas, rellenándolo de mortero semiseco del mismo color. Se vaciará el mortero de relleno por debajo del nivel de las Losas, a fin de que destaque el aspecto irregular de los bordes. Evitar rellenar las juntas en días de lluvia.

Cortes y ajustes. Para los cortes le sugerimos proceda del siguiente modo:

- Marque cada una de las caras de la Losa a fin de realizar una profunda incisión con una amoladora.
- Coloque la Losa a cortar plana en el suelo, preferiblemente sobre césped o tierra y con la ayuda de una maceta y un cincel golpee la Losa por el reverso hasta partirla.

Almacenamiento. A fin de proteger el relieve rugoso de las Losas, no las guarde nunca planas sino verticales, de canto.

Mantenimiento de las Losas. Si aparece cualquier mancha o cerco de humedad, tras la primera absorción de agua desaparecerá. Limpie las Losas sólo con agua o, si es preciso, con jabón.



Tres ejemplos de colocación de las Losas Manoír con el Pack A. Ejemplo de los Círculos Manoír con el Pack C y D y diseño de sendas con el Pack D exclusivamente.

Packs Dimensiones	Pack Plus A Piezas / palet
60 x 60 x 4,2 cm	5
60 x 45 x 4,2 cm	6
60 x 30 x 4,2 cm	15
45 x 45 x 4,2 cm	4
45 x 30 x 4,2 cm	20
30 x 30 x 4,2 cm	10

Pack C Dimensiones	Piezas / palet
50 x 45 x 34 cm	16
34 x 45 x 16 cm	16
68 x 45 cm	4

Pack D Dimensiones	Piezas / palet
75 x 60 x 50 cm	16

Superficie total Pack Plus A: 10,5 m².
El espesor de las Losas Manoír es de ± 42 mm. según el relieve.

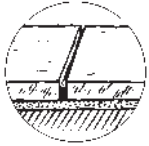
Superficie total Pack C: 5,735 m².

Superficie total Pack D: 6,21 m².
El espesor de los Círculos (de las Losas) Manoír es de ± 42 mm. según el relieve.

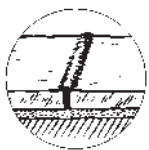
Superficie total Pack C + Pack D:
11,945 m²



SAS-FIX 20Kg.



CORRECTO



INCORRECTO

SASFIX

El mortero para el sellado de juntas. Color beige neutro.

Preparación del pavimento para rejuntar: Antes de comenzar, asegúrese que el pavimento a rejuntar este bien seco y sin restos de suciedad. Si está sucio o con manchas de aceite, grasa, óxido o abrasiones de neumáticos, etc., recomendamos limpiarlo con SASNET. En caso de tratarse de pavimentos viejos es necesario limpiar las juntas con aire comprimido o con una máquina de chorro de agua a presión.

Instrucciones de uso: Efectuar la colocación con una temperatura superior a +3°C y sin humedad ambiental. La amplitud de la junta debe de ser de, como mínimo, 10 mm. y debe tener una profundidad de, al menos, 30 mm.

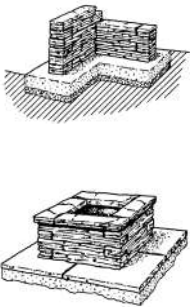
Procedimiento: Abra la bolsa al vacío y vierta inmediatamente el contenido en el pavimento limpio y, con una lla-

na de goma, rellene y apriete homogéneamente las juntas. Es imprescindible que se asegure que la junta, una vez rellena y compactada con la llana, quede por debajo de la superficie del pavimento, para evitar posteriores desprendimientos de SASFIX sobrante. Ver dibujo. Una vez abierta la bolsa al vacío de SASFIX, utilice el producto dentro de la primera hora. Limpie cuidadosamente con una escoba de cerdas finas con movimientos de 45° respecto a las juntas, con el fin de eliminar los restos de mortero de la superficie sin dañarlas. Con SASFIX no es necesario mojar previamente la superficie a sellar.

Operaciones posteriores: SASFIX es un producto permeable. Si desea impermeabilizar las juntas, utilice SASFUGUE a partir del 7º día del rejuntado. De esta manera, las juntas estarán totalmente fraguadas. Es posible caminar sobre el pavimento después de 24 h de su colocación y

es transitable por vehículos 7 días después. Tras el sellado, proteja durante al menos 12 horas la superficie de posibles lluvias con lona de plástico, sin apoyarla directamente sobre la obra: de este modo se favorece la circulación de aire y se evitan posibles manchas de la lona sobre el pavimento. En caso de lluvias y con temperaturas superiores a 20°C se debe proteger la superficie al menos 24h; con temperaturas inferiores a 20°C, tenerlo cubierto al menos 48h. SASFIX debe almacenarse bajo cubierto y protegerse del hielo. Duración máxima 12 meses.

BLOQUE MADOC



Aunque Vd. no sea un albañil experto, los resultados le asombrarán. Los elementos Bradstone se han concebido para montarlos como un auténtico juego de construcción. Los relieves de aspecto desigual admiten pequeñas imperfecciones aunque naturalmente le aconsejamos trabajar con la máxima atención, precisión y pulcritud. Una buena colocación resalta el producto y engullece a quien lo ha colocado. Dibuje primero un esquema de la labor a realizar; un proyecto bien estudiado es ya un proyecto medio hecho.

CIMIENOTOS

Para muros de hasta 1 m de altura, cave una zanja de 15 cm de profundidad y de 25 a 30 cm de ancho. Rellé-

nela con una capa de hormigón de 10 cm perfectamente nivelada. Deje que el hormigón fragüe durante 2 o 3 días. No realice este trabajo si hiela o hace mucho calor.

Para construcciones de más de 1m de altura habrá que aumentar las dimensiones de los cimientos. En cualquier caso los cimientos deberán de ser por lo menos 5 cm más anchos que el muro a construir.

Para construcciones superiores a 1,40 m de altura habrá que consultar con la dirección técnica de la obra.

Para pequeños muros (jardineras, barbacoes, soportes de mesas, etc.)

no son necesarios los cimientos, la construcción se puede realizar directamente sobre el centro de las Losas.

Los Bloques "Madoc" se han diseñado para ser colocados con un buen cemento cola que precise de poco espesor para unir. Con ello se consiguen uniones que reproducen los montajes de los muros de piedra en seco, conservando al mismo tiempo la robustez de las construcciones de piedra.

Su forma de "Z" facilita de forma extraordinaria la colocación. Basta con poner los Bloques unos sobre otros sin dejar espacio alguno, y unirlos con una pequeña capa de cemento cola.

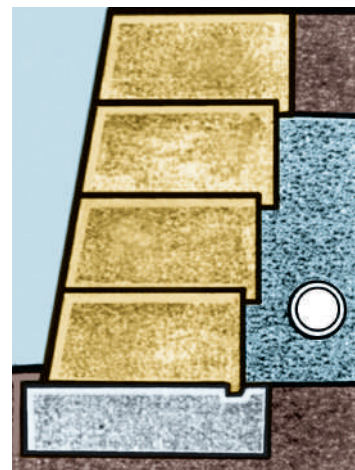


BLOQUES LEIRE



Sobre unos cimientos debidamente nivelados coloque la primera hilada de bloque Leire con el resalte o talonera en la parte inferior de la pieza. Puede colocarse en seco pero para la primera hilada sugerimos utilizar un mortero que lo una a los cimientos. Las siguientes hiladas se colocarán en seco a rompejunta, asegurándose que el resalte de la pieza encaje en la hilada inferior. De esta manera, la trabazón asegurará una perfecta contención de las tierras.

El BLOQUE LEIRE dispone de bloques fácilmente divisibles (BLEC3022) para las hiladas a rompejunta, así como de bloques esquineros (BLEES3022). El diseño trapezoidal del bloque Leire permite realizar curvas en los muros de un radio mínimo de 77 cm. La altura máxima de los muros construidos con el bloque Leire es de 60cm. es decir 6 hiladas. El Cubremuros debe colocarse con mortero. Es conveniente prever un drenaje.



MANTENIMIENTO

MANCHAS

Crecimiento de algas y hongos. Rocíe un fungicida conforme a las instrucciones del fabricante. La materia se saca fácilmente pasados unos días, aunque es posible que se necesite un poco de rascado o fregado suave.

Manchas de bebidas. Restriegue la mancha con agua jabonosa. Para las manchas más difíciles aplique una solución de hipoclorito sódico (lejía doméstica) en una proporción 1:10 y finalmente enjuague a fondo con agua limpia.

Chicle. El chicle se puede despegar con un agente refrigerante en aerosol adecuado antes de restregarlo. Úselo conforme a las instrucciones del fabricante.

Manchas de aceite. Absórba el aceite con un paño absorbente o toallitas de papel. No pase un trapo. Luego cubra la zona afectada con un

polvo absorbente "seco" como puede ser un Cemento Portland Ordinario y deje durante 24 horas. Repita hasta que el polvo haya absorbido todo el aceite, o el máximo posible. Si la mancha no desaparece, aplique un limpiador según indiquen las instrucciones del fabricante.

Pintura / alcohol de madera / barnices. Pintura húmeda - absorba el vertido con un paño absorbente o toallitas de papel. No pase un trapo. Para pintura, deberá restregarse la zona manchada inmediatamente con un limpiador en polvo y agua. Para alcohol de madera/barniz, deberá restregarse la zona manchada inmediatamente con un detergente y agua. No se usarán quitamanchas o solventes en manchas que tengan menos de una semana, puesto que ello podría aumentar la penetración dentro del hormigón.

Mancha seca: quite tanto como pueda. Aplique un quitamanchas, preferiblemente uno suministrado como gel grueso. Siga las instrucciones del fabricante.

Herrumbre. La herrumbre es una imperfección común en los enlosados de hormigón y viene causada por el machado de óxido de hierro. Use un eliminador corrosivo o limpiador de hormigón, siguiendo las instrucciones del fabricante.

Protectores de la madera. Moje la mancha con aguarrás y restriegue con agua caliente y detergente. Finalmente enjuague a fondo con agua limpia.

Heladas. No use sal para deshelar el pavimento puesto que la sal puede afectar la durabilidad y la apariencia del enlosado.

PROPIEDADES DE LOS PRODUCTOS BRADSTONE

Pruebas de laboratorio: Bradstone dispone de un laboratorio propio que testa las materias primas y el producto acabado. Los tests realizados han sido contrastados por los laboratorios homologados APPLUS LGAI Technological Center S.A y PAYMACOTAS del Grupo Bureau Veritas (Barcelona).

Componentes de los hormigones: Bradstone usa triturados de mármol o de cantera, así como cementos tipo Portland blanco y gris de alta resistencia 52,5R.

Tolerancia en medidas: Los productos Bradstone están fabricados con moldes diseñados

a partir de losas de piedra natural. Por eso las medidas dadas son aproximadas, sobretodo en el grosor de las piezas.

Colorantes:
coloración en masa.

Densidad: Hormigón blanco:
2.100 / 2.225 kg/m³

Hormigón gris:
2.125 / 2.250 kg/m³.

Resistencia a la compresión:
454 kg/cm²

Resistencia a la flexión: ≥5MPa.

Absorción del agua: ≤5% sobre peso.

Tolerancia en peso: ±5% sobre peso de catálogo ensayado con la pieza totalmente seca.

Ensayo helicidad: NO HELADIZOS según la norma UNE 127.024/1999 EX.

Duración: Los productos Bradstone tienen una larga vida útil siempre que sean colocados correctamente, usados para el propósito para el cual fueron diseñados, y mantenidos adecuadamente.

BRADSTONE

PIEDRAS PARA IMAGINAR



Passeig Torras i Bages, 106
E-08030 Barcelona
Tel. +34 933 458 850
+34 902 458 850
Fax +34 933 461 713
sas@sas-sa.com

www.sas-sa.com

ALMACENES REGULADORES EN ESPAÑA

Pira
Carretera comarcal C-241 PK 2,5
43423 PIRA (Tarragona)
Tel. 977 88 74 10 / Fax.977 88 74 78

El Papiol
Polígono industrial El Canyet
08754 EL PAPIOL (Barcelona)
Tel. 937 71 12 61 / Fax. 937 72 27 96



IMPORTANTE

1. Nuestros productos se suministran sobre palets de madera, retractilados con funda de plástico y en algunos casos flejados. Los materiales que intervienen en el embalaje son reciclables.
2. En nuestros productos, por su alto contenido en cemento, pueden aparecer posibles microfisuraciones superficiales que no afectan a las características físicas ni a la calidad del acabado de las piezas.
3. Ciertos productos de color pueden sufrir, debido a problemas de humedad, el fenómeno de las "eflorescencias" y cambios del color. Se trata simplemente de un depósito cristalino blanquecino en la superficie del producto. Este fenómeno es ajeno a nuestra voluntad y es característico de todos los productos de calidad fabricados con cemento y desaparece con el tiempo y el uso.
4. **Muy importante:** Los colores de las fotografías pueden variar del original debido a la luz, la hora el lugar y las condiciones atmosféricas. Por lo tanto no se aceptará ninguna reclamación por este motivo. Les aconsejamos que antes de realizar su compra, examine algunas muestras.
5. Bradstone se reserva el derecho de variar sin previo aviso, las características de sus productos.